


あなたの会社の福利厚生を
多彩なメニューでバックアップ!

わくわく! ガイドブック



 一般社団法人 全国中小企業勤労者福祉サービスセンター会員

わくわく! 岡崎幸田

公益財団法人岡崎幸田勤労者共済会



■ はじめに

2025年度の事業内容をまとめた「わくワーク！ガイドブック」をお届けします。

本年度も、自主企画イベントをはじめ、慶弔給付金や利用助成など、さまざまな企画やイベントをご用意しております。各事業の詳細は、毎月発行する「わくワーク！ニュース」でご案内いたしますが、本ガイドブックにはご利用いただくうえでの注意事項も記載しておりますので、ぜひお手元に置いてご活用ください。

さて、共済会には令和7年3月1日現在で633事業所、7,906名の方々にご加入いただいております。

今後も、会員の皆様にご満足いただけるよう、より充実した福利厚生事業を展開するとともに、加入事業所・会員数の拡大を図り、安定した運営に努めてまいります。引き続き、皆様のご支援とご協力を賜りますようお願い申し上げます。

令和7年4月1日

公益財団法人岡崎幸田勤労者共済会 事務局

わくワーク！ガイドブック

全ページ共通

- ポ** ポータルサイト（事業所担当者用サイト）で手続きできます。（P.33～参照）
E OK.ECプラス（会員個人用サイト）で手続きできます。（P.33～参照）
書 書式をダウンロード・印刷して書面で手続きできます。（記入方法は巻末参照）

目次

■ 共済会のあらまし

□ 共済会の沿革	1
■ 事業所数並びに会員数の推移	
□ 共済会組織図	1
■ 運営のしくみ	2
□ 共済会の概要	2
■ 目的 ■ 根拠規程 ■ 対象 ■ 加入 ■ 会費 ■ 事業内容	
□ 入会	3
■ 入会資格 ■ 入会手続 ■ 入会日 ■ 追加入会 ■ 会員証・会員証再発行申請	
■ 会費 ■ 会費の納入 ■ 会費請求書・領収書の発行	4
□ 事業所登録変更・会員登録変更	4
■ 事業所登録変更届 ■ 会員登録変更届	
□ 事業所脱退・会員登録取消	4
■ 会員登録取消届及び事業所脱退届 ■ 退会	

■ 共済会の事業内容

□ 自主企画イベント	5
□ コンサート・観劇・スポーツ観戦等チケット	5
□ 各種施設等利用割引チケット	6
■ 【窓口販売】割引チケット	6
■ 各種施設割引	8
■ スポーツ施設利用割引	13
□ 給付事業	15
■ 給付内容	15
■ 申請方法及び支給方法・その他注意事項【必ずご確認ください】	17
□ 融資斡旋事業	18
■ 内容 ■ 対象者 ■ 申込方法	
□ 利用助成	19
■ 申請方法及び支給方法 ■ 生涯学習講座助成	
■ 岡崎市中小企業・勤労者支援センター講座助成 ■ 各種健康診断、各種検診及び人間ドック等受診助成	
■ インフルエンザ予防接種助成 ■ 宿泊施設利用助成	20
□ 特約店割引利用	21
□ スキー場割引情報 [R6年度(参考)]	27
□ (一社)全国中小企業勤労者福祉サービスセンター(全福センター)割引協定契約施設等割引利用	29
□ 全福ワンコイン労災・全福ワンコイン傷害共済・わくワーク！岡崎幸田生命共済	30
□ 旅行かばん(スーツケース)貸出	32
□ 加入促進事業	32
□ 会報発行事業	32
□ 岡崎市中小企業・勤労者支援センター管理事業	32

■ 岡崎幸田勤労者共済会WEBシステムご利用方法

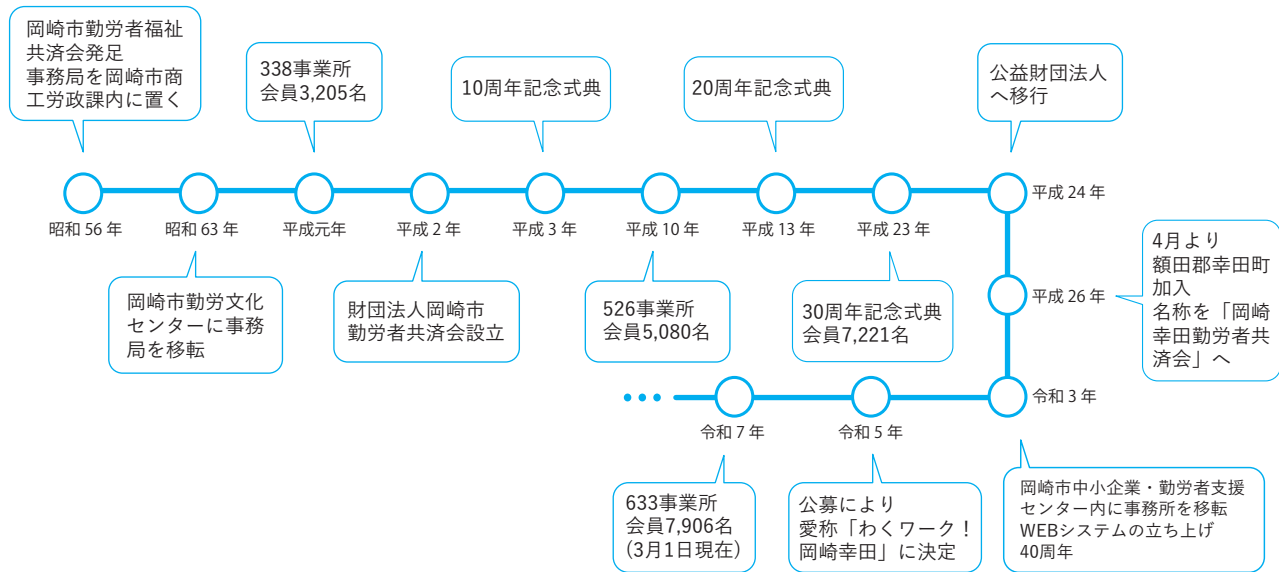
■ 各種手続書類等の記入例（ホームページからダウンロードできます。）

1 入会申込書 2 会員入会報告書 3 預金口座振替依頼書・納付書送付依頼書	41
4 事業所登録変更届 5 会員登録変更届 6 会員登録取消届及び事業所脱退届 7 宿泊証明書	42
8 給付申請書兼給付事由証明書・保険金請求書兼証明書（一括用）	43
9 助成金申請書兼助成事由証明書	43

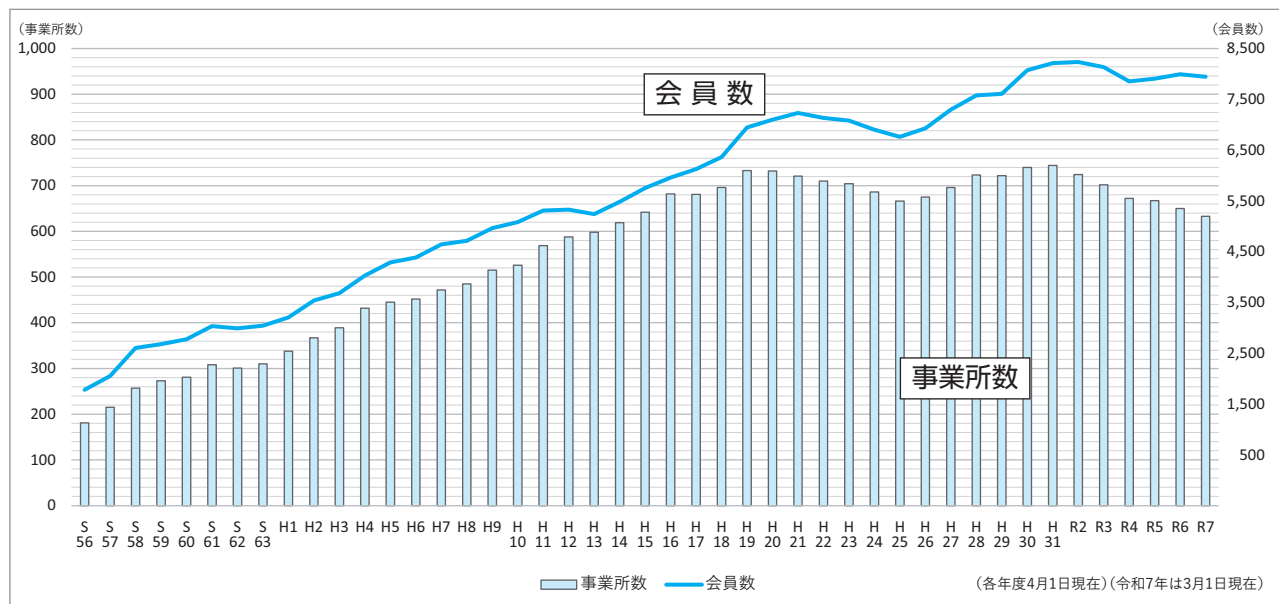
共済会のあらし

共済会案内

共済会の沿革



事業所数並びに会員数の推移



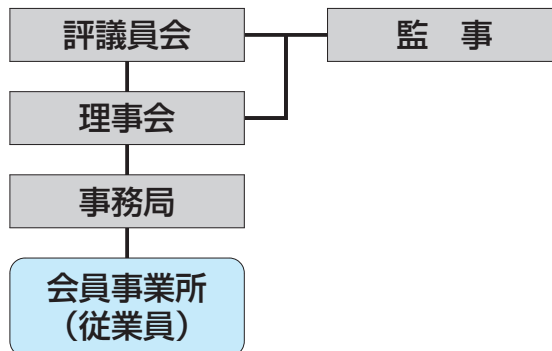
共済会組織図

共済会の運営に関する重要事項を決定する。

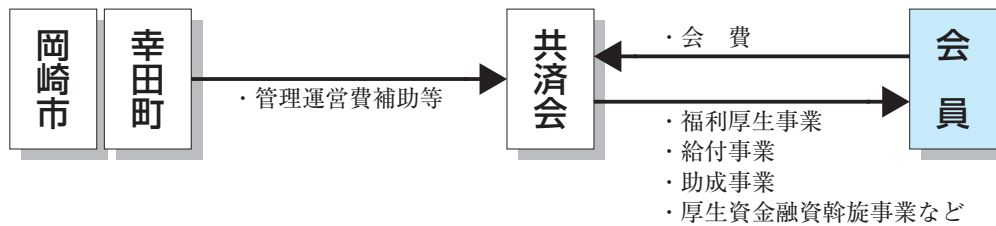
共済会の事業を計画し、予算決算の調整を行い、共済会を運営する。

理事会の決定に基づき、共済会の事務を行う。

各種手続き書類の提出
斡旋品の取りまとめ、配付等



- 運営のしくみ… 給付事業、助成事業、厚生資金融資斡旋事業及び福利厚生事業等の事業費は会員の会費により、また管理運営費等は、岡崎市及び幸田町からの補助金等により運営しています。



共済会の概要

■目的

岡崎市内及び額田郡幸田町内の中小企業に従事する勤労者のための総合的な福祉事業を行うことにより、中小企業勤労者の福祉の向上を図るとともに、中小企業の振興及び地域社会の活性化に寄与することを目的とします。

■根拠規程

公益財団法人岡崎幸田勤労者共済会定款

■対象

岡崎市内及び額田郡幸田町内の中小企業に従事する勤労者及び事業主

■加入

事業所単位を原則

入会条件：従業員2名以上300名以下の入会

■会費

1人月額500円（口座振替）

入会金0円

■事業内容

- 自主企画イベントの開催
- 各種施設等利用割引・公演等チケット斡旋
 - ・イベントチケット割引・レジャー施設利用割引・スポーツ施設利用割引・各種商品斡旋
- 生涯学習講座・各種健康診断、各種検診等受診利用・宿泊施設利用・予防接種の助成
- 旅行かばん（スーツケース）貸出
- 共済会契約特約店利用
- （一社）全国中小企業勤労者福祉サービスセンター（全福センター）割引協定契約施設等利用
- 給付事業…各種慶事へのお祝金及び各種お見舞金の支給
- 厚生資金融資斡旋事業…生活資金の融資斡旋
- わくワーク！ニュースの発行
- 岡崎市中小企業・勤労者支援センター維持管理業務
- その他

入 会

■入会資格

岡崎市内及び額田郡幸田町内の中小企業に従事する**勤労者及び事業主とし、事業所一括加入（2名以上）を原則とします。**

ただし、次のいずれかに該当する方は入会できません。

- 臨時又は季節的業務等に期間を定めて雇用されている方
（1年以上継続して雇用されている方で、今後も引き続き雇用される見込みのある方を除く）
- 入会時において、引き続き14日以上休業又は安静加療をしている方、または14日以上休業又は安静加療を要すると診断されている方
- 代表者を含む従業員が一人のみの方

■入会手続 書

入会申込書及び関係書類に必要事項を記入・押印し、共済会事務局まで提出してください。

- 入会申込書－公益財団法人岡崎幸田勤労者共済会入会申込書（記入方法：巻末参照）
- 関係書類－預金口座振替依頼書・納付書送付依頼書（記入方法：巻末参照）
（取扱金融機関：岡崎信用金庫・碧海信用金庫・三菱UFJ銀行・JAあいち三河）
会員入会報告書（記入方法：巻末参照）
- 審査－共済会の審査を経て入会となります。

■入会日 毎月25日(必着)までに入会手続をした方は、翌月の1日が入会日となります。
26日以降の入会手続は、翌々月の1日となります。

■追加入会 ポ 書

新規採用等により追加入会する場合は、ポータルサイトより申請（P.33 WEBシステムご利用方法参照）、または会員入会報告書（記入方法：巻末参照）に必要事項を記入・押印し、共済会事務局まで提出してください。

■会員証・会員証再発行申請 ポ 書

デジタル会員証がOK.ECプラスに表示されます。共済会の各種事業を利用されるときは、必ず会員証をご提示ください。また、カード会員証をご希望の方は、共済会窓口でお申し出ください。カード会員証は、脱退するときに共済会事務局までお返しくください。

万一、カード会員証を紛失、破損したときは、窓口にて申請手続きをしてください。

※受取方法は窓口渡しのみ。

※手数料（100円）はご本人の負担となります。

個人情報の取扱について

個人情報の重要性を認識し、その保護の徹底を図るため、以下の方針に基づいて共済会事業における個人情報の取扱をいたします。

- ①お預かりしている個人情報は、目的を特定し業務の遂行上必要な範囲に限った利用をいたします。
- ②お預かりした個人情報は適切・厳重に管理を行うとともに、外部の漏洩防止に努めます。
- ③共済会事業の目的達成に必要な範囲において、個人情報を当該業務委託先に預託することがあります。

■会 費

会費は、1人あたり月額500円（例：事業主300円、従業員200円）とし、事業主負担分は、厚生費（損金勘定）として処理できます。（該当しない場合がありますので、詳しくは税務署等にお尋ねください。）

■会費の納入

会費は、四半期に一度、4月、7月、10月、1月の各10日に会員事業所の指定口座から自動引落としとなり、一括先払いとします。（10日が土日祝日の場合は、翌営業日）

ただし、会員の中途入退会に伴う会費については、次期引落とし時に調整します。

納 期	自動引落日	会 費	納 期	自動引落日	会 費
第 1 期	4 月 10 日	4・5・6月分	第 3 期	10 月 10 日	10・11・12月分
第 2 期	7 月 10 日	7・8・9月分	第 4 期	1 月 13 日	1・2・3月分

※令和7年度の引落予定日です。

■会費請求書・領収書の発行 **ポ**

会費の請求書・領収書は、ポータルサイトよりダウンロードできます。（P.33～参照）

事業所登録変更・会員登録変更

■事業所登録変更届 **ポ** **書**

事業所の名称、所在地、代表者、電話番号、指定口座等に変更が生じた場合は、ポータルサイトより申請、または事業所登録変更届（記入方法：巻末参照）に必要事項を記入のうえ、共済会事務局まで提出してください。

■会員登録変更届 **ポ** **E** **書**

会員の住所、氏名、電話番号、同居家族等に変更が生じた場合は、WEBシステムより申請、または会員登録変更届に必要事項を記入のうえ、共済会事務局まで提出してください。

（会員証の記載内容が変更になった場合、会員証は断裁のうえ処分ください。）

事業所脱退・会員登録取消

■会員登録取消届及び事業所脱退届 **ポ** **書**

事業所が脱退する場合、会員が退職・死亡した場合は、会員登録取消届及び事業所脱退届に必要事項を記入し、会員証を添付のうえ、速やかに共済会事務局まで提出、またはポータルサイトより申請してください。

■退会

毎月25日までの届出で、同月の末日が退会日となります。26日以降の届出は、翌月の末日が退会日となります。

また、会費が引落し不能となった場合には、事務局からその旨をお伝えし、会費のお支払をお願いしておりますが、再三の請求にも応じられない場合には、未入金の会費を徴収させていただきますので、強制退会の措置を取らせていただく場合もございます。

※各書類の詳しい記入方法は、巻末をご確認ください。

共済会の事業内容

会員と登録家族のみなさんの健康及び活力増進のため、セミナー・講座の受講奨励、レクリエーション事業、スポーツ・余暇施設利用事業、その他助成事業等を行います。

自主企画イベント **ポ** **E** **書**

毎月1日付け発行の「わくワーク!ニュース」でご案内する自主企画イベント、社内のレクリエーションや職場旅行、研修、そしてご家族参加のレジャーは毎回大好評です。お値打ちな価格で参加できるバス旅行や、多彩なスポーツ大会など、イベントのメニューも盛りだくさんです。

〈企画例〉

- 各種バス旅行（初詣ツアー、京都フリープランツアー、グルメツアーなど） ●ボウリング大会
- ソフトボール大会 ●ソフトミニバレー大会 ●フラワーアレンジメント教室
- 農作物収穫体験（トウモロコシ、さつまいも、サトイモ） 他

コンサート・観劇・スポーツ観戦等チケット **ポ** **E** **書**

毎月1日付け発行の「わくワーク!ニュース」で、岡崎市内、幸田町内、名古屋市内ほか近隣都市のコンサートホール、会館などで開催されるコンサート、観劇、歌舞伎、各種イベントを始め、プロ野球などの人気チケットをお値打ちに斡旋しています。

◎お申込み方法

1. WEBシステム (P. 33~参照)
2. FAX (ホームページから申込書をダウンロード)

※共済会ホームページより「わくワーク!ニュース」及び「申込書」はダウンロードできます。
 ※申込資格は会員のみ。特に指定が無い場合は4枚までお申し込みいただけます。
 ※申し込み期限にご注意ください。(特別に記載のあるものを除き、毎月20日が締切日となります。)

各種施設等利用割引チケット

【窓口販売】割引チケット



webシステムは郵送のみ

共済会事務局窓口と共済会WEBシステムでチケットを会員価格で販売しています。事務局で直接購入するときは会員証を窓口にご提示いただきご購入ください。(会員と登録家族以外は、ご利用いただけません。)共済会WEBシステムを使っての購入は郵送のみとなります。詳しくはP.33~をご覧ください。

なお、購入後の払い戻しはできませんのでご注意ください。

表示金額(消費税込み)は、令和7年3月現在のものです、変更される場合もあります。

また、お取り置きはできませんのでご了承ください。

◎お申込み方法

①電話確認 TEL

割引チケット等の在庫の有無について、共済会事務局まで事前電話でご確認ください。
※取り置きはできません。

②割引チケット購入

共済会事務局にて割引チケットをご購入ください。
※会員証をご提示ください。



映画鑑賞券 《事務局窓口販売》	区分	一般料金	会員料金
		ユナイテッド・シネマ岡崎 岡崎市羽根町小豆坂3 (ウイングタウン内) ☎0570(78)3669	一般
大学生	1,500円		
安城コロナワールド 安城市浜富町6-8 ☎0566(74)8511 ※他 豊川などでもご利用可	小学生・中学生・高校生	1,000円	700円
	幼児(3歳以上)	1,000円	
	一般	2,000円	1,200円
大学生	1,500円		
イオンシネマ岡崎 岡崎市戸崎町 ☎0564(72)3020 ※シニア(55歳以上:1,100円)・高校生、小中学生(1,000円)・幼児(3歳以上:1,000円)については、現地でご購入ください。	小学生・中学生・高校生	1,000円	750円
	幼児(3歳以上)	1,000円	
	一般	1,800円	1,200円
大学生	1,500円		

※3歳以下でも映画によっては料金が必要な場合がございます。詳しくは映画館へ直接お問い合わせください。

※イオンシネマ岡崎は高校生以下の鑑賞券は取り扱っていません。

※3D、4Dの作品鑑賞は、別途料金が掛かります。

※特別興業作品や一部劇場のプレミア座席等、共済会窓口で販売している特別鑑賞券ではご覧いただけません。

詳しくは各映画館のホームページでご確認ください。

■水族館入館券 《事務局窓口販売》 月10枚まで (一日にご購入いただけるのは、 会員と登録家族分まで。)	名古屋港水族館 名古屋市港区港町1-3 ☎052(654)7080	区 分	一般料金	会員料金
		大人	2,030円	1,500円
		高校生		1,200円
		小・中学生	1,010円	500円
		幼児(4歳以上)	500円	200円

※愛知県内在住の65歳以上の方は、水族館のチケット売場にて公的機関発行の手帳または証明書（免許証・健康保険証・マイナンバーカード）をご提示で、一般料金の半額でご購入いただけます。

■動植物園入園券 《事務局窓口販売》 月10枚まで (一日にご購入いただけるのは、 会員と登録家族分まで。)	名古屋市東山動植物園 名古屋市千種区東山元町3-70 ☎052(782)2111	区 分	一般料金	会員料金
	のんほいパーク 豊橋総合動植物園 豊橋市大岩町大穴1-238 ☎0532(41)2185	大人(高校生以上)	500円	200円
		大人(高校生以上)	600円	300円
		小・中学生	100円	50円

■共通乗車券 《事務局窓口販売》 月10枚まで (一日にご購入いただけるのは、 会員と登録家族分まで。)	愛知こどもの国 西尾市東幡豆町南越田3 ☎0563(62)4151	券 種	一般料金	会員料金
		100円券 11枚綴り	1,000円	700円

■入浴施設入湯券 《事務局窓口販売》 月2冊まで	葵 湯 岡崎市戸崎新町2-1 ☎0564(59)2615	券 種	一般料金	会員料金
	楽 の 湯 岡崎市庄司田1丁目14-14 ☎0564(71)1010	10枚綴り回数券	7,600円 (葵湯会員のみ)	7,100円
		10枚綴り回数券	9,500円	8,000円

■各種施設割引

【窓口配布】施設専用補助券 **ポ** **E** webシステムは郵送のみ

共済会事務局窓口にて、補助券をお渡ししています。ご利用される方は、会員証をご提示ください。（会員と登録家族以外は、ご利用いただけません。）表示金額（消費税込み）は、令和7年3月現在のものです、変更される場合もあります。

東京ディズニーリゾート® 千葉県浦安市舞浜 東京ディズニーリゾート インフォメーションセンター ☎0570(00)8632 《利用券を事務局窓口でお渡しします》	区 分	1デー パスポート	ア-リーイブニング パスポート (休日15時~)	ウィークナイト パスポート (平日17時~)	サンクス フェスティバル 1デーパスポート (昨年参考)	東京ディズニーリゾート® コーポレートプログラム利用券	
						会 員	登録家族
	大人 (18歳以上)	7,900円 ~10,900円	6,500円 ~8,700円		1 デー パス ポート の 価 格 か ら 500円 割引	補助額 2,000円	補助額 500円
	中人 (中学・高校生)	6,600円 ~9,000円	5,300円 ~7,200円	4,500円 ~6,200円	400円 割引		
	小人 (4歳~小学生)	4,700円 ~5,600円	3,800円 ~4,400円		300円 割引		

- ※利用券は共済会事務局窓口でお渡ししております。
- ※東京ディズニーランド®、東京ディズニーシー®のパークチケット購入、ディズニーホテルの宿泊をご利用時にご使用いただけます。
- ※詳しくは利用券をご確認ください。
- ※利用券の対象は会員と登録家族です。発行は**年度内1回**。
- ※サンクスフェスティバルパスポートと併用できます。
- ※パークチケット料金は変更になる場合があります。
- ※2ヶ月前まで予約可能。

【サンクスフェスティバルについて】

- 2025年度開催期間（開催する予定ですが、時期は未定です）
開催時に共済会ニュースに掲載予定です。

【2025年度「東京ディズニーセレブレーションホテル」割引について】

- 会員は宿泊費が10%割引になります。
予約にはプランパスワードが必要です。
予約方法等、詳しくは共済会事務局にお問い合わせください。

コーポレートプログラム利用者専用WEBサイト【dcp.go2tdr.com】

ナガシマスパーランド 三重県桑名市長島町 ☎0594(45)1111 	券 種	区 分	一般料金	会員料金
			遊園地入場券 (遊園地の入場のみ)	大人(中学生以上)
	小学生	1,100円	400円	
	幼児(2歳以上)	600円	300円	
パスポート (遊園地入場+ 乗物乗り放題)	大人(中学生以上)	5,800円	4,600円	
	小学生	4,400円	3,300円	
	幼児(2歳以上)	2,700円	2,100円	
ジャンボ海水プール (遊園地入場+プール入場)	大人(中学生以上)	4,500円	3,500円	
	小学生	3,000円	2,100円	
	幼児(2歳以上)	1,700円	1,300円	
ワイドパスポート (遊園地入場+プール 入場+乗物乗り放題)	大人(中学生以上)	7,500円	6,400円	
	小学生	5,500円	4,500円	
	幼児(2歳以上)	3,200円	2,800円	
湯あみの島	大人(中学生以上)	2,500円	1,700円	
	小学生	1,500円	900円	
	幼児(2歳以上)	800円	500円	

- ※会員と登録家族利用分まで。（**利用期間内1人3枚まで**） ※補助券（クーポンコード）1枚で5名分まで購入できます。
- ※利用期間：令和7年3月1日~令和8年2月28日
- ※遊園地から「湯あみの島」利用料金は、大人800円、小学生500円、幼児300円です。
- ※名古屋アンパンマンこどもミュージアム&パークは、別途料金が掛かります。

名古屋アンパンマンこどもミュージアム&パーク 三重県桑名市長島町浦安108-4 ☎0594(45)8877 《補助券を事務局窓口でお渡しします》	券 種	会員料金
	指定厚生施設割引補助券	500円分の補助券 (補助券1人1枚まで使用可)

※利用券の対象は会員と登録家族です。発行は年度内2回まで。 ※1歳以上から料金がかかります。

ラグーナテンボス ラグナシア 蒲郡市海陽町 ☎0533(58)2700	券種	区分	平日		土日祝他	
			一般料金	会員料金	一般料金	会員料金
	入園券 (入園のみ)	大人(中学生以上)	2,300円	1,720円	2,500円	1,900円
		小学生	1,300円	1,010円	1,400円	1,100円
		幼児(3歳以上)	800円	600円	800円	600円
パスポート (入園+アトラクションフリー)		大人(中学生以上)	4,600円	3,520円	4,800円	3,700円
		小学生	3,400円	2,610円	3,500円	2,700円
		幼児(3歳以上)	2,500円	1,900円	2,500円	1,900円
プール付入園券 (入園+プール利用)		大人(中学生以上)	3,400円	2,570円	3,600円	2,750円
		小学生	1,800円	1,360円	1,900円	1,450円
		幼児(3歳以上)	1,300円	1,000円	1,300円	1,000円
プール付パスポート (入園+アトラクション フリー+プール利用)		大人(中学生以上)	5,700円	4,420円	5,900円	4,600円
		小学生	3,900円	3,010円	4,000円	3,100円
		幼児(3歳以上)	3,000円	2,400円	3,000円	2,400円

※会員と登録家族利用分まで。(年度内1人3枚まで)
 ※利用除外日(5/23~5/25、カウントダウン12/31等)

【印刷】割引利用券 E

OK.ECプラスでダウンロードして印刷、もしくは共済会事務局窓口でお求めください。

(1枚10円の手数料がかかります)

表示金額(消費税込み)は、令和7年3月現在のものです、変更される場合もあります。

リニア・鉄道館 名古屋市港区金城ふ頭3丁目2-2 ☎052(389)6100	券種	区分	一般料金	会員料金
	入館券	大人		1,200円
小中高生			500円	300円
幼児(3歳以上)			200円	100円

※ひと月にお求めいただけるのは、会員と登録家族利用2回分まで。

安城産業文化公園 デンパーク 安城市赤松町梶1 ☎0566(92)7111	券種	区分	一般料金	会員料金
	入園券	大人(高校生以上)		700円
小・中学生			300円	100円


※ひと月にお求めいただけるのは、会員と登録家族利用2回分まで。

博物館 明治村 犬山市字内山1 ☎0568(67)0314	券種	区分	一般料金	会員料金
	入村券	大人		2,500円
高校生			1,500円	1,000円
小・中学生			700円	400円

※ひと月にお求めいただけるのは、会員と登録家族利用2回分まで。
 ※幼児(未就学児)および明治生まれの方は無料。

野外民族博物館 リトルワールド 犬山市大字今井字成沢90-48 ☎0568(62)5611	券種	区分	一般料金	会員料金
	入館券	大人(高校生以上)		2,200円
小・中学生			1,100円	800円
幼児(3歳以上)			500円	300円

※ひと月にお求めいただけるのは、会員と登録家族利用2回分まで。

■日本モンキーパーク 犬山市犬山官林26 ☎0568(61)0870 	券種	区分	一般料金	会員料金
	入園	おとな(中学生以上)	1,300円	800円
		こども(2歳以上)	900円	550円
	入園+プール	おとな(中学生以上)	2,300円	1,500円
		こども(2歳以上)	1,900円	1,200円
	ワンデーパスポート (入園+乗り放題)	大人(中学生以上)	3,900円	2,800円
		小学生	3,500円	2,500円
幼児(2歳以上)		2,700円	1,800円	
ワンデーパスポート +プール	大人(中学生以上)	4,900円	3,600円	
	小学生	4,500円	3,300円	
	幼児(2歳以上)	3,700円	2,600円	

※ひと月にお求めいただけるのは、会員と登録家族利用2回分まで。
 ※日本モンキーセンター（世界サル類動物園）は別途料金が必要です。
 ※駐車料金1,000円

■南知多ビーチランド 知多郡美浜町奥田428-1 ☎0569(87)2000	券種	区分	一般料金	会員料金
	入園券	大人(高校生以上)	2,200円	1,700円
小人(2歳以上)		1,100円	800円	

※ひと月にお求めいただけるのは、会員と登録家族利用2回分まで。
 ※「南知多おもちゃ王国」にもご入場いただけます。

■養老公園 養老天命反転地 岐阜県養老郡養老町高林1298-2 ☎0584(32)4592	券種	区分	一般料金	会員料金
	入場券	一般	850円	600円
		高校生	550円	400円
小・中学生		350円	250円	

※ひと月にお求めいただけるのは、会員と登録家族利用2回分まで。
 ※入場券購入窓口で会員証提示及び優待券を提出してください。
 ※現地窓口の全福センターマークを目印に行ってください。

■海遊館 大阪市港区海岸通1丁目1-10 ☎06(6576)5501  (除外日カレンダー) 利用除外日があります。 詳しくはQRコードからご確認ください。	券種	区分	一般料金	会員料金
	入館料	大人(高校生・16歳以上)	2,700円	2,500円
		こども(小・中学生)	1,400円	1,200円
		幼児(3歳以上)	700円	600円

※ひと月にお求めいただけるのは、会員と登録家族利用2回分まで。

■岐阜県世界淡水魚園水族館 アクア・トトぎふ 岐阜県各務原市川島笠田町1453 ☎0586(89)8200	券種	区分	一般料金	会員料金
	入館料	大人	1,780円	1,350円
		中学生・高校生	1,400円	1,050円
		小学生	900円	650円
幼児(3歳以上)		500円	300円	

※ひと月にお求めいただけるのは、会員と登録家族利用2回分まで。

■岡崎高原カントリークラブ 岡崎市駒立町ノボリ10 ☎0564(45)5111 ■岡崎高原ファミリーゴルフ 岡崎市駒立町石神82 ☎0564(45)7555	内容	会員料金
	プレイ料金より割引	500円分の補助券 (補助券1人1枚まで使用可)

※ひと月にお求めいただけるのは、会員と登録家族利用2回分まで。
 ※両施設でのプレイ代にのみ利用可能です。売店での購入や飲食、練習等にはご利用いただけません。
 ※共済会会員証提示で優待料金にてご利用いただけ、優待料金とも併用いただけます。
 優待料金については時期により内容が変わりますので、ホームページや施設窓口までご確認ください。

健康増進施設 どんぐりの湯 豊田市武節町針原22-1 ☎0565(82)3135	券種	区分	一般料金	会員料金
	浴室利用		大人(中学生以上)	600円
		小人(小学生以下)	300円	150円

※ひと月にお求めいただけるのは、会員と登録家族利用2回分まで。

東幡豆海岸 潮干狩り 西尾市東幡豆町 ☎0563(62)2068	券種	区分	一般料金	会員料金
	入漁券	どなたも一律	1,200円	900円

※3月頃～7月末。

※ひと月にお求めいただけるのは、会員と登録家族利用2回分まで。

旬日研農園 田原市堀切町瀬古畑65 ☎0531(35)6854 http://www.nikken-n.com/	券種		区分	一般料金	会員料金
	メロン	食べ放題 7月～9月頃まで	大人(小学生以上)	2,100円	1,800円
			幼児(5歳以下)	1,100円	800円
		冷やしカットメロン付 7月～9月頃まで	どなたも	2,100円	1,700円
	バーベキュー(要予約)	どなたも	1,900円	1,500円	

※料金が変わっている場合があります。詳しくはわくワーク！ニュース7月号をご覧ください。

※バーベキューは1人前/牛肉+豚トロ+ソーセージ2本、野菜の盛り合わせ、焼きおにぎり1個、大あさり。

お飲み物は各自ご用意ください。お肉などは持ち込み不可、1週間前までにご予約ください。

※ひと月にお求めいただけるのは、会員と登録家族利用2回分まで。

渥美メロン狩り ニュー渥美観光 田原市保美町段土165 ☎0531(32)0636	券種	区分	一般料金	会員料金
	メロン狩り(1玉)+ 30分食べ放題 7月～9月頃まで	大人(小学生以上)	3,800円	2,300円
		幼児(3歳以上)	2,800円	1,500円
	食べ放題のみ 7月～9月頃まで	大人(小学生以上)	2,000円	1,400円
幼児(3歳以上)		1,000円	600円	

※料金が変わっている場合があります。詳しくはわくワーク！ニュース7月号をご覧ください。

※ひと月にお求めいただけるのは、会員と登録家族利用2回分まで。

渥美いちご狩り お陽様農園 田原市中山町 ☎0531(37)1312 http://www.sunny-garden-company.jp/	いちご	券種		区分	一般料金	会員料金
		12/1～1/4	一般(小学生以上)	2,300円	2,000円	
			幼児(3～5歳)	1,500円	1,200円	
		1/5～3/20	一般(小学生以上)	2,100円	1,800円	
			幼児(3～5歳)	1,200円	900円	
		4/1～5月下旬	一般(小学生以上)	1,700円	1,400円	
幼児(3～5歳)	1,000円		700円			
野菜の収穫体験 (キャベツ・にんじん・ブロッコリー・ジャガイモ・白菜・大根・ゴボウ・セロリなど)					入場料100円+収穫した野菜を購入	


※ひと月にお求めいただけるのは、会員と登録家族利用2回分まで。

※品種は紅ほっぺ・かおり野

※12月30日～1月4日は要予約

■蒲郡オレンジパーク 蒲郡市清田町小栗見1-93 ☎0533(68)2321	券 種		サービス内容
	いちご狩り	メロン狩り	300円分の補助券 (補助券1人1枚まで使用可)
	ぶどう狩り	かぶと虫採集	
	みかん狩り	バーベキュー	
各種セットプラン・イベント			

※ひと月にお求めいただけるのは、会員と登録家族利用2回分まで。

■King Farm キングファーム 西尾市西浅井町坂下6-1 King Farm Café前ハウス受付 ☎070(5649)2578 HP QRコード https://king-farm.jp/ 	利用期間	区 分	一般料金	サービス内容
	1月～5月7日	大人(中学生以上)	2,400円	200円割引券
		こども(小学生)	2,100円	
		幼児(3歳～未就学児)	1,800円	
		70歳以上	2,100円	
	5月8日～5月30日 (平日は200円OFF)	大人(中学生以上)	2,000円	
		こども(小学生)	1,700円	
		幼児(3歳～未就学児)	1,400円	
70歳以上		1,700円		

※品種は紅ほっぺ・章姫・かおりの。3種類の食べ比べができます。
 ※車いす利用、障がい者・療育手帳をお持ちの方100円引き ※3歳未満無料
 ※要予約。水曜定休
 ※わくワーク! ニュース12月号をご覧ください。
 ※キングファーム公式アプリからご予約ください。アプリQRコードはHPをご確認ください。
 ※ひと月にお求めいただけるのは、会員と登録家族利用2回分まで。

■男川やな 岡崎市淡洲町日向23 ☎0564(82)2089 利用期間/11月下旬まで	券 種	区 分	一般料金	会員料金
	バーベキュー (要予約) 4/23より	大人(中学生以上)	2,500円	2,050円
		子供(3歳以上)	1,610円	1,250円
つかみどり 生コース 5/15より	3匹つかみどり	1,610円	650円	


※つかみどり後は、鮎をその場で食べることができます。その場合、塩焼きかフライかお選びいただけます(1匹240円)。
 バーベキュー施設を利用されている方は、そのまま焼いて食べることができます。
 ※バーベキュー 3歳～小学6年生 食材無しの場合は入場料として540円がかかります。
 ※3歳未満は無料
 ※バーベキュー利用時は飲食物の持ち込みはお断りしております。
 ※ひと月にお求めいただけるのは、会員と登録家族利用2回分まで。

■駒立 ぶどう狩り 岡崎市駒立町 ☎0564(45)5151 (岡崎駒立ぶどう狩り組合加入園のみ) 	券 種	区 分	一般料金	会員料金
	ハウステラウェア 7/20頃～8月下旬	大人(中学生以上)	1,800円	1,300円
		小人(小学生)	1,300円	1,000円
		幼児(3歳以上)	1,000円	700円
	巨峰系品種 (巨峰、ハニー、BK等) 8月下旬～10月頃	大人(中学生以上)	2,200円	1,700円
		小人(小学生)	1,700円	1,400円
幼児(3歳以上)		1,400円	1,100円	


※ぶどう狩りの期間は、およそ7月下旬頃～10月上旬頃です。
 ※ひと月にお求めいただけるのは、会員と登録家族利用2回分まで。
 ※料金はすべて土産無しです。

■スポーツ施設利用割引


ご利用の際は、各施設の受付で**会員証**を提示して、各施設の指示に従って受付をしてください。
なお表示金額（消費税込み）は、令和7年2月現在のもので、変更される場合もあります。

■ゴルフ練習場		入場料	料 金			
	岡崎グリーンゴルフガーデン 岡崎市東阿知和町片坂12-18 ☎0564(46)2525	220円	貸ボール50球当たり 一般料金550円→ 会員料金440円 ※その他、メンバー料金に準ずる			
	ロイヤルパークゴルフ 岡崎市大平町川田46-1 ☎0564(24)1177	200円	貸ボール1球当たり 早 朝： 一般料金 9円→ 会員料金7円 通常営業：【平 日】一般料金12円→ 会員料金8円 【土日祝】一般料金13円→ 会員料金9円			
	パラディオゴルフクラブ 岡崎市橋目町神田79 ☎0564(32)5530	200円	貸ボール1球当たり 【平日】 一般料金10円→ 会員料金 9円 【土・日・祝日】一般料金11円→ 会員料金10円 ※フロント営業時間帯で1・2階に限る			
	幸田グリーンゴルフクラブ 額田郡幸田町大字上六栗字南山16-7 ☎0564(62)8885		区 分	メンバー料金/ビジャ-料金	会員料金	
		入場料	9:00~17:00	/	200円	
			17:00~22:00		250円	
		一球料金	5:00~9:00	7円/8円	メンバーと同じ	
			平日	9:00~17:00		7円/8円
				17:00~22:00		8円
				22:00~23:00		7円/8円
			土・日・祝日	5:00~9:00		7円/8円
				9:00~17:00		7円/8円
				17:00~22:00		8円
				22:00~23:00		7円/8円
			90分打ち放題 9:00~21:00	+1,430円	ビジターと同じ	

※ゴルフ練習場は会員のみご利用いただけます。

■テニス練習場		区 分	一般料金	会員料金
	竜美丘テニスクラブ 岡崎市明大寺町大塚34 ☎0120(01)0040	平日	2,200円	1,100円
		土・日・祝	4,400円	2,200円
		インドアコート	4,400円	3,300円

※会員のみ、デイトタイム1面1時間あたりの料金です。

■スポーツクラブ		会員料金	利用制限
	ロイヤルスポーツプラザ 岡崎市大平町森下15-1 ☎0564(26)0004 ※毎週(水)定休	550円	会員のみ利用可。 年間配付総数360枚。会員月4枚まで。 但し毎月先着30枚で終了。 有効期限あり。 共済会事務局窓口で利用券をお渡しします。 お支払いは現地となります。 スタジオレッスン予約 1枠可能 ※マイページのご登録が必要です。
	岡崎中央総合公園 トレーニング室 岡崎市高隆寺町峠1 ☎0564(25)7887	岡崎市在住 一般料金310円 →100円 岡崎市外在住 一般料金460円 →250円	会員と登録家族(中学生以上)でご利用いただけます。
	イオンスポーツクラブ 3FIT 岡崎店 岡崎市戸崎町外山38-5 ☎0120(81)6681	550円	会員と登録家族(中学生以上)でご利用いただけます。 ※共済会事務局窓口にて利用券を購入し利用してください。(会員月6枚まで) ※有効期限あり
	幸田町民プール (ハッピーネス・ヒル・幸田) 幸田町大字大草字丸山89 ☎0564(56)8111 〈プール〉	6,000円券 一般料金5,000円 →4,500円	会員と登録家族(高校生以上)でご利用いただけます。 ※共済会事務局窓口にてプリペイドカードを購入し利用してください。(会員月1枚まで)
	FIT-EASY	入会金+事務手数料 一般料金5,500円 →1,000円 月会費 通常7,150円~7,678円 →5,500円	WEB入会 https://fiteasy.jp/ 【法人パスワード】は共済会までお問い合わせください。



給付事業

給付内容

会員に次の給付事由が発生したとき、給付申請書兼給付事由証明書の提出により給付金を支給します。給付の条件や金額は、一般財団法人全国勤労者福祉・共済振興協会（略称：全労済協会）との自治体提携慶弔共済保険契約により支給します。

（申請方法及び支給方法・その他注意事項は、P.17をご参照ください。）

給付事由		給付金額	添付書類〔 〕部分は【必須書類】	
住宅災害	火災等による 会員の居住する建物・家財の損害の程度が	50%以上	300,000円	
		30%以上50%未満	210,000円	
		20%以上30%未満	150,000円	
		20%未満	60,000円	
	自然災害による 会員の居住する建物の損害の程度が	70%以上	90,000円	
		20%以上70%未満	45,000円	
20%未満		9,000円		
	床上浸水	18,000円		
死亡	交通事故による死亡		500,000円	
	会員本人	不慮の事故による死亡	300,000円	
		疾病死亡	65歳未満の方の場合	200,000円
	65歳以上の方の場合		100,000円	
	家族	会員の配偶者の死亡		50,000円
		会員の子の死亡		10,000円
		会員の親の死亡（配偶者の親も対象）		10,000円
		住宅災害による会員の同居親族の死亡		20,000円
重度障害・後遺障害	交通事故による後遺障害		500,000円～200,000円	
	不慮の事故による後遺障害		300,000円～12,000円	

重度障害・後遺障害	疾病重度障害	65歳未満の方の場合	200,000円	<p>【注意事項】</p> <ul style="list-style-type: none"> ・重度障害は自治体提携慶弔共済保険 普通保険約款に定める後遺障害等級表の第1級、第2級または第3級の②③④の状態を指します。 以下、全労済協会 自治体提携慶弔共済保険 普通保険約款 一部抜粋「後遺障害等級」 <table border="1"> <tr> <td>第1級</td> <td>① 両眼が失明したもの ② 咀嚼および言語の機能を廃したのもの ③ 神経系統の機能または精神に著しい障害を残し、常に介護を要するもの ④ 胸腹部臓器の機能に著しい障害を残し、常に介護を要するもの ⑤ 両上肢をひじ関節以上で失ったもの ⑥ 両上肢の用を全廃したもの ⑦ 両下肢をひざ関節以上で失ったもの ⑧ 両下肢の用を全廃したもの</td> </tr> <tr> <td>第2級</td> <td>① 1眼が失明し、他眼の視力（視力の測定は万国式試視力表による。以下同様）が0.02以下になったもの ② 両眼の視力が0.02以下になったもの ③ 神経系統の機能または精神に著しい障害を残し、随時介護を要するもの ④ 胸腹部臓器の機能に著しい障害を残し、随時介護を要するもの ⑤ 両上肢を手関節以上で失ったもの ⑥ 両下肢を足関節以上で失ったもの</td> </tr> <tr> <td>第3級</td> <td>② 咀嚼または言語の機能を廃したのもの ③ 神経系統の機能または精神に著しい障害を残し、終身労務に服することができないもの ④ 胸腹部臓器の機能に著しい障害を残し、終身労務に服することができないもの</td> </tr> </table> <p>第4級以下は、疾病での給付はできません。</p>	第1級	① 両眼が失明したもの ② 咀嚼および言語の機能を廃したのもの ③ 神経系統の機能または精神に著しい障害を残し、常に介護を要するもの ④ 胸腹部臓器の機能に著しい障害を残し、常に介護を要するもの ⑤ 両上肢をひじ関節以上で失ったもの ⑥ 両上肢の用を全廃したもの ⑦ 両下肢をひざ関節以上で失ったもの ⑧ 両下肢の用を全廃したもの	第2級	① 1眼が失明し、他眼の視力（視力の測定は万国式試視力表による。以下同様）が0.02以下になったもの ② 両眼の視力が0.02以下になったもの ③ 神経系統の機能または精神に著しい障害を残し、随時介護を要するもの ④ 胸腹部臓器の機能に著しい障害を残し、随時介護を要するもの ⑤ 両上肢を手関節以上で失ったもの ⑥ 両下肢を足関節以上で失ったもの	第3級	② 咀嚼または言語の機能を廃したのもの ③ 神経系統の機能または精神に著しい障害を残し、終身労務に服することができないもの ④ 胸腹部臓器の機能に著しい障害を残し、終身労務に服することができないもの
	第1級	① 両眼が失明したもの ② 咀嚼および言語の機能を廃したのもの ③ 神経系統の機能または精神に著しい障害を残し、常に介護を要するもの ④ 胸腹部臓器の機能に著しい障害を残し、常に介護を要するもの ⑤ 両上肢をひじ関節以上で失ったもの ⑥ 両上肢の用を全廃したもの ⑦ 両下肢をひざ関節以上で失ったもの ⑧ 両下肢の用を全廃したもの								
第2級	① 1眼が失明し、他眼の視力（視力の測定は万国式試視力表による。以下同様）が0.02以下になったもの ② 両眼の視力が0.02以下になったもの ③ 神経系統の機能または精神に著しい障害を残し、随時介護を要するもの ④ 胸腹部臓器の機能に著しい障害を残し、随時介護を要するもの ⑤ 両上肢を手関節以上で失ったもの ⑥ 両下肢を足関節以上で失ったもの									
第3級	② 咀嚼または言語の機能を廃したのもの ③ 神経系統の機能または精神に著しい障害を残し、終身労務に服することができないもの ④ 胸腹部臓器の機能に著しい障害を残し、終身労務に服することができないもの									
		65歳以上の方の場合	100,000円							
傷病	休業14日以上30日未満		5,000円	<ul style="list-style-type: none"> ・ 給付申請書兼給付事由証明書 ・ 医師の診断書 [写し可] ・ 医師の診断書と休業日数が異なる場合、事業所発行の休業証明書 ・ 給付申請は休業から復帰後に提出 ・ 一つの傷病に対して最大で120日まで給付限度 						
	休業30日以上60日未満		10,000円							
	休業60日以上90日未満		15,000円							
	休業90日以上120日未満		20,000円							
	休業120日以上		25,000円							
祝金	結婚祝金		10,000円	<ul style="list-style-type: none"> ・ 給付申請書兼給付事由証明書 ・ 会員本人の戸籍全部事項証明書(謄本)または婚姻届受理証明書 [写し可] ・ (併せて)会員登録変更届(ガイドブック巻末参照:同居家族の追加) ・ 給付申請書の事由確定日欄には入籍日を記載 ・ 結婚により名字が変わった場合は結婚後の名字(新姓)を記載 						
	銀婚祝金 (25周年)		10,000円	<ul style="list-style-type: none"> ・ 給付申請書兼給付事由証明書 ・ 会員本人の戸籍全部事項証明書(謄本)(銀婚後のもの) [写し可] ・ 給付申請書の事由確定日欄には銀婚(25周年)を迎えた日を記載 						
	還暦祝金	本人が60歳	10,000円	<ul style="list-style-type: none"> ・ 給付申請書兼給付事由証明書 ・ 会員本人の戸籍全部事項証明書(謄本)もしくは健康保険証または運転免許証のいずれか1つ [写し可] ・ 給付申請書の事由確定日欄には60歳を迎えた日を記載 						
	出生祝金		10,000円	<ul style="list-style-type: none"> ・ 給付申請書兼給付事由証明書 ・ 会員本人の戸籍全部事項証明書(謄本)、母子手帳、健康保険証(会員名あり)のいずれか1つ [写し可] ※会員との親子関係や氏名、生年月日、市町村印もしくは医師等の印があるもの ・ (併せて)会員登録変更届(ガイドブック巻末参照:同居家族の追加) ・ 給付申請書の事由確定日欄には出生日を記載 						
	就学祝金	子の小学校入学	5,000円	<ul style="list-style-type: none"> ・ 給付申請書兼給付事由証明書 以下のいずれか1つ ・ 学校長または学長の発行する証明書等記載事項確認可能なもの (例)・入学通知書 ・ 成績表(通知表)の学校名・学年・組・氏名の記載があるページの写し ・ 生徒手帳(生年月日・氏名・学年・組・住所等必要事項記入済み)の写し ・ 給付申請書の事由確定日欄には入学日(4月1日)もしくは入学式の日を記載 						
		子の中学校入学	5,000円							

給付

■申請方法及び支給方法・その他注意事項 【必ずご確認ください】



◎申請方法

1. WEBシステム (P. 33～参照)
2. 書面申請 (ホームページから申請書をダウンロード)

※ホームページから給付申請書をダウンロードする際は「給付申請書兼給付事由証明書」と「保険金請求書兼証明書〈一括用〉」を1枚ずつ印刷してください。

※両面印刷は不可。

※給付申請書の締切は毎月月末です。【月末必着】

月末までにご提出いただくと翌月21日(土・日・祝祭日の場合、前日)の支給になります。月末を過ぎますと翌々月の支給となります。入会時に指定された事業所の給付金振込指定口座へ振込となります。

※給付申請書及び添付書類は、個人情報の観点から封印による提出も可能です。この場合、給付申請書兼給付事由証明書を手書きで記載ください。WEB申請では受付できません。

※各種給付金の申請期間は3年間です。事由が発生した日から3年を経過すると、給付金申請はできませんのでご注意ください。

※複数の給付事由が生じた場合は、個々の事由毎に提出してください。

※添付書類の提出にあたって、給付申請書の記入事項が照合確認できるものを必ずご提出ください。(場合によっては他の書類の提出をお願いすることもあります。)

※入会前に発生した事由につきましては、対象外ですのでご注意ください。(入会日についてはP.3を参照)

※その他については共済会給付事業規定及び全労済協会規定によります。詳しくは共済会にお尋ねください。

※シャチハタは不可。

※WEB申請の場合は「保険金請求書兼証明書〈一括用〉」をダウンロード・印刷し、添付書類とともに共済会へ提出してください。

融資斡旋事業

東海労働金庫《ろうきん》との契約により、会員の方に「自動車購入・教育関連費用・住宅の購入やリフォーム・冠婚葬祭・医療や介護」などライフサイクルに応じた低利な生活資金の融資斡旋をします。また、東海労働金庫以外の金融機関の借入を、より低金利へ借換することにもご活用できます。ご希望の方は、共済会事務局または東海労働金庫岡崎ローンセンター（フリーダイヤル 0120-690-288）までご連絡ください。

■内容

2025年2月1日現在

資金名	種 別	用 途
厚生資金	住 宅 ロ ー ン	住宅関連費用 (新築、土地購入、中古住宅購入、リフォーム等)
	中小企業勤労者 向け提携融資	自動車関連費用 (車・バイク購入、車検・修理、ガレージ建築等)
		教育関連費用 (幼稚園から大学・専門学校の入学金・授業料等)
		冠婚葬祭費用 (結婚費用、葬儀費用等)
		福祉関連費用 (医療費、介護費用、育児に要する費用等)

※限度額、融資利率、返済期間については東海労働金庫の定めによります。

※中小企業勤労者向け提携融資の金利年2.25%(東海ろうきんで「財形貯蓄・エース預金・iDeCo・投資信託定時定額買付」のいずれかを年間6万円以上お積立てされている方は、更に金利を0.2%引き下げられます)。

※保証料は東海労働金庫負担です。

※教育関連費用の場合、愛知労働者福祉協議会から利子補給を受けられる制度があります(諸条件あり)。

■対象者

- 事業主・自営業者でない方
- 共済会の会員の資格を取得して3ヵ月以上経過しており会費納入義務を履行している方
- お申込み時年齢が満18歳以上、最終返済年齢が満76歳未満の方
- 安定・継続した年収(前年度税込年収)が150万円以上ある方
- (一社)日本労働者信用基金協会の保証が受けられる方、及び、東海労働金庫の定めによります。

■申込方法

- 融資斡旋の対象者条件を確認の上、東海労働金庫岡崎ローンセンター(0120-690-288)に直接、相談・申しいただくことが可能です(必要書類は東海労働金庫にお尋ねください)。
- 東海労働金庫へ申込時に「厚生資金等斡旋申込書」をご提出していただきます。
- 融資申込書手続き後、東海労働金庫より融資審査結果が通知されるまで所定の日数を要しますので、余裕をもってお早めにお申込ください。

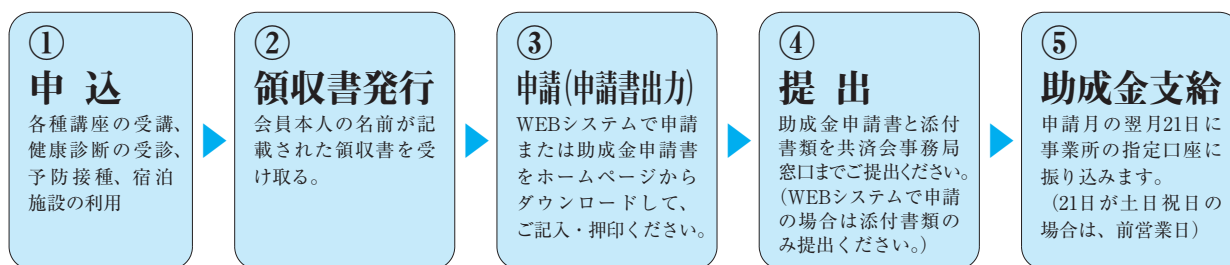
利用助成 **ポ E 書**

生涯学習講座等、各種健康診断・各種検診及び人間ドック等受診、インフルエンザ予防接種、宿泊施設などを利用した際に、助成金を支給します。

各種利用助成金の申請期間は、事由が発生した日から2年間となります。2年を経た事由は助成金申請できませんのでご注意ください。

申請方法及び支給方法

- WEB申請 (P.33 **10**参照)
- 書面申請



※各書類の詳しい記入方法は巻末をご確認ください。

※WEB申請された場合は添付書類に事業所番号と会員番号をご記入ください。

生涯学習講座助成

受講料等が3,000円以上の生涯学習講座を受講したとき、1,000円の助成金を支給します。助成金申請書兼助成事由証明書に会員本人名の領収書と会員氏名が記入された受講カードを添えて共済会事務局に申請してください。(会員のみ年度内1回限り)



- 上記とは別に下記内容につき、会員のみ年度内1回限り助成
 - ※ 家康公検定受験者 1,000円の助成金を支給

岡崎市中心企業・勤労者支援センター講座助成

岡崎市中心企業・勤労者支援センターで行われる、受講料が1,000円以上の講座(わくワーク!ニュースに掲載した)を受講したとき、1,000円の助成をします。助成金申請書兼助成事由証明書に領収書を添付して申請してください。(会員のみ、1講座に1回、何回でもOK!)



センター ホームページ

各種健康診断、各種検診及び人間ドック等受診助成

共済会の会員本人が満30歳、満35歳または満40歳以上になる年度に受けられた各種健康診断、各種検診及び人間ドックなど(健康保険が適応されないものに限る)の各自負担額を合算し3,500円以上のとき、その額に応じた助成金を支給します。

助成金額

年間の自己負担額	助成金額
3,500円～3,999円	500円
4,000円～4,499円	1,000円
4,500円～4,999円	1,500円
5,000円～	2,000円



助成対象

- ・各種健康診断（特定健康診断などと同時にオプションとして追加実施したもの）
例：ピロリ抗体検査、胃カメラ、腫瘍マーカー、骨密度検査など
- ・各種検診（各種がん検診など）
例：人間ドック型検診、肺がん検診、子宮がん検診・骨粗しょう症検診など
- ・人間ドック等（日数は何日からでも可能）
例：人間ドック、脳ドック、ミニドックなど

助成の対象外

- ・事業主が実施しなければならない定期健康診断に係る受診料の経費

助成申請時の諸注意

- ・対象は共済会会員本人
- ・助成は当該年度に一度限り
※助成金額が2,000円に満たない場合も年度内に申請できるのは1回のみです。
- ・医療行為として健康保険が適応されないものに限りです。

提出書類

- ・助成金申請書兼助成事由証明書（記入方法：P.43参照）
- ・共済会会員本人の名前が記載された医療機関の発行する領収書の原本
※領収書の原本がない場合は申請できませんので注意してください。
※事業所分と個人分の領収書を別々に発行してもらってください。

インフルエンザ予防接種助成

1,000円以上の自己負担をしてインフルエンザの予防接種を受けた会員本人に、年度内1回500円の助成金を支給します。

提出書類

- ・助成金申請書兼助成事由証明書（記入方法：P.43参照）
- ・共済会会員本人の名前が記載された医療機関の発行するインフルエンザ予防接種の表示のある領収書原本（原本にインフルエンザ予防接種である表示がない場合は、領収書原本に加え、インフルエンザとわかる明細等の資料を添付してください。）（コピー不可）

※領収書の原本がない場合は申請できませんので注意してください。

※申請される場合は、会員番号順の記載と領収書も併せて番号順で提出して下さるようご協力をお願いします。

【領収書の記載例】

令和〇〇年〇〇月〇〇日
共済 花子 様
領 収 書
¥ 3,000 -
ただし、インフルエンザ予防接種代として。
〇〇〇医院 印

宿泊施設利用助成

宿泊施設に宿泊された会員本人に、年度内1泊1回2,000円の助成金を支給します。

※旅行業法に定められた宿泊施設であればどこでも可

※利用料金1人飲食を含めた1泊1万円を超える宿泊に限ります。

提出書類

- ・助成金申請書兼助成事由証明書
- ・共済会会員本人名、施設名、利用金額、利用期間、宿泊人数が記載されている領収書の原本
- ・上記がない場合、宿泊証明書（記入方法：P.42参照）
※ホームページからダウンロードしてください。

【注意】旅行前に宿泊証明書の印刷、ホテルチェックイン時にフロントにて宿泊証明書にご記載いただくことをお勧めします。

- ・領収書の原本がない場合は申請できませんので、注意してください。
- ・ツアーは対象外。

特約店割引利用

ご利用の際は、各店舗、各施設において会員証を提示してください。
東海三県の割引に関しては全福センターのマークをお示しください。

なお、各店舗、各施設により割引対象外品目及び、除外日等がありますので、詳細はお電話または店頭にてご確認ください。



共済会会員証
(デジタル又はカードタイプ)

名 称	電 話	所 在 地	割 引 率 等
■住宅			
フジケン	0120(190)036	岡崎市戸崎町字藤狭1-9	住宅にまつわるオプション10万円分サービス
■介護用品			
スギ薬局(上地一丁目店)	0564(64)5181	岡崎市上地一丁目24番地2	無料介護相談、介護・福祉用品一部5%割引(除保険適用)
■レンタカー			
トヨタレンタリース名古屋	0120(921)758	各店舗より出発	30%割引(専用の申込用紙有り)
■引越			
サカイ引越センター	0120(05)1151		基本料金より20%OFF
■生花			
花ばたけのざわ	0564(51)9753	岡崎市福岡町字西市仲20	10%(お持ち帰り商品のみ)一部除外品あり
花一生花店	0564(21)8020	岡崎市伝馬通3丁目1	生花10%
■家電製品・防犯用品等			
東亜システム	0564(24)0285	岡崎市葵町2-4	5~20%
エフ特機	0564(21)0525	岡崎市蓬萊町2-19	10~20%
電波堂	0564(22)2281	岡崎市篤田町3	家電製品 優待価格
■和菓子・洋菓子			
小野玉川堂	0564(22)0412	岡崎市伝馬通4丁目3	自家製和菓子5%
五万石藤見屋(本店)	0564(21)0919	岡崎市本町通1丁目4	5%(一部商品除く)
千賀落花生店	0564(21)9547	岡崎市若宮町2丁目25	消費税相当額サービス
卵小屋	0564(65)7888	岡崎市井ノ口新町7-6	5%(一部商品除く)
■カバン・ハンドバッグ			
山田カバン店	0564(22)1226	岡崎市康生通東2丁目40	5%(特価品除く)
■宝石・貴金属・アクセサリー・時計			
宝石のエレ(ELLE)	0564(24)7744	岡崎市井田町字1丁目222	6%
■記念品・贈答品・おもちゃ・人形			
記念品のやまもと	0564(22)6585	岡崎市井田新町8-12	商品により5%、10%、20%
あおう人形(衆生人形)	0564(48)2155	岡崎市市場町東町1	5~10%(一部商品除く)
■畳			
太田畳商店	0564(62)1608	幸田町芦谷仲田107	畳工事一式優待料金
今井畳店	0564(48)2806	岡崎市舞木町野添74-9	畳工事一式優待料金
加納畳店	0564(21)5359	岡崎市井田町鎌研13	畳工事一式優待料金
近藤畳内装	0564(51)9659	岡崎市福岡町永池9	畳工事一式優待料金
斉藤畳店	0564(21)5689	岡崎市若宮町1丁目20	畳工事一式優待料金
杉山畳店	0564(22)3209	岡崎市康生通西4丁目35	畳工事一式優待料金
杉山畳店	0564(22)6092	岡崎市伊賀町愛宕下23	畳工事一式優待料金
みずこし畳店	0564(45)3487	岡崎市細川町仲間町77	畳工事一式優待料金
■ふとん			
タツネ	0564(22)1212	岡崎市菅生町字菅生40-2	15%(特価品除く)
■レンタルショップ			
ダスキンレントオール岡崎ステーション	0564(22)1777	岡崎市百々西町3-2	10%(レンタル商品のみ)
■メガネ			
市川メガネ	0564(22)1485	岡崎市伝馬通2丁目30	5~10%
メガネのナイトウ	0564(22)6398	岡崎市本町通3丁目17番地	優待割引

名 称	電 話	所 在 地	割 引 率 等
■クリーニング			
高山クリーニング	0564(21)0688	岡崎市十王町1丁目11	4%~14%
■石製品			
岡崎石製品工業協同組合	0564(22)0455	岡崎市花崗町5	特典割引
石のみやび	0120(88)4148	幸田町芦谷福田103・岡崎市小呂町新志4-2	5%(一部商品を除く)
■仏壇・仏具			
愛知屋佛壇本舗	0564(21)3341	岡崎市能見通1丁目81	10%~30%
都築仏壇店	0564(62)6111	幸田町大草羽根3	仏壇仏具優待割引
■漆器・茶道具・陶器・輸入品			
茶道具・花器・陶器のこうむら	0564(23)5665	岡崎市伝馬通2丁目32	10%(特殊品除く)
■印鑑			
一心堂印房(各店舗)	0564(24)2425	岡崎市伝馬通2丁目53	10%
■土地家屋調査士・行政書士事務所・社会保険労務士			
葵(あおい)事務所	0564(55)1300	岡崎市福岡町菱田45-1	調査測量・登記等全般 優待料金
岡崎・安城障害年金サポートセンター	0564(64)2924	岡崎市美合町南屋敷23番地	障害年金手続きサポート料1,000円引・カウンセリング30分無料
■車の点検整備・販売修理・バイク・自転車等			
カーサービス栗田	0564(52)6157	岡崎市美合新町21-2	車検点検基本料金10%
ホリデー車検岡崎中央ただうちモータース	(0120)704014	岡崎市朝日町1丁目13-2	車検点検基本料金(ホリデー車検除)10%
高橋自転車モーター商会	0564(21)3553	岡崎市伊賀町3丁目8	自転車・オートバイ10%
山本タイヤ	0564(31)4639	岡崎市矢作町字猫田69-2	タイヤ4本ご購入の方タイヤローテーションサービス・粗品進呈
SCコーポレーション鈴木自動車	0564(47)2370	岡崎市秦梨町奴田49-8	車検入庫時オイル交換サービス
小野自動車	0564(62)2093	幸田町菱池毘沙門116-1	車検時および次回オイル交換無料(スズキ車限定)
■自動車学校			
上地自動車学校	0564(51)3381	岡崎市上地3丁目40-6	申込金・写真代・本代をサービス
岡崎自動車学校	(0120)183051	岡崎市不吹町14	優待料金
名鉄自動車学校	(0120)141396	名古屋市長区鳴海町字文木90番地	10,000円~20,000円割引 名鉄電車定期代サービス
■カークリーニング			
スピードキング岡崎	0564(25)7323	岡崎市洞町字上荒田21-1	コーティング・クリーニング・フィルム10%
■ペット関連			
ペットコミュニティプラザ岡崎本部店	0564(65)3911	岡崎市大平町字石亀96-1	5%(特価品除く)
IPCペットカレッジ	(0120)884886	岡崎市大平町字石亀68	各コース入学金5%
■旅行社			
日本中央交通	0564(54)0001	岡崎市宮地町字柳畑18	3%
名鉄観光サービス(岡崎支店)	0564(21)0720	岡崎市明大寺本町3丁目17番地(角金ビル4F)	3%~5%(一部除く)
名鉄観光バス(岡崎支店)	0564(65)5445	岡崎市大西町字洲田19-1	5%
三ヶ根観光社	0564(62)0313	幸田町深溝天王前36-1	予約した宿泊代金3%引き
■スポーツ用品			
アクティブスポーツ体育館	0564(55)2288	岡崎市大西町字揚枝9-25	20%~30%(一部除く)
■生涯学習			
岡崎情報開発センター	0564(84)5111	岡崎市若松東3丁目9番地1	講座10%(割引券との併用除)
パソコンくらぶ 井田教室	0564(23)9811	岡崎市井田町南22	入会金無料
CAL English School	0564(53)0333	岡崎市菟美中1-1-7	入学金無料
アトリエ・ヨコ フラワースクール	0564(25)2334	岡崎市欠町字三田北瀬22 イーストガーデンばら館1F	入学金半額・粗品進呈
暮らしの学校 岡崎校	0120(511)533	岡崎市羽根町字若宮30番地	受講料5%(家族は対象外・ご本人に限る)
暮らしの学校 安城アンフォーレ校	0120(556)254	安城市御幸本町504番地2	受講料5%(家族は対象外・ご本人に限る)
栗くり工房	0573(69)3003	岐阜県中津川市落合26-579	ネイチャークラブ作品・教室10%
奥田忠佐工門窯 信楽陶芸村	0748(82)0522	滋賀県甲賀市信楽町長野1131	優待料金

名 称	電 話	所 在 地	割 引 率 等
■婚礼等			
岡崎ニューグランドホテル	0564(21)5111	岡崎市康生町515-33	婚礼料理・飲物5%、参列者宿泊20%他
蒲郡クラシックホテル	0533(68)1111	蒲郡市竹島町15-1	婚礼料理5%(会員婚礼・バックプラン除く)他
名鉄トヨタホテル	0565(35)6611	豊田市喜多町1丁目140	料理・飲物10%、参列者宿泊50%他
ホテルトヨタキャッスル	0565(31)2211	豊田市喜多町2丁目160 コモ・スクエア・ウエスト	婚礼料理・飲物10%、参列者宿泊50%他
ツヴァイ 名古屋店	(0120)277281	名古屋市中村区名駅南4-5-28 桜通豊田ビル17F	入会時法人会員コース適用
NEMU RESORT	0599(52)1211	三重県志摩市浜島町迫子2692-3	新郎新婦宿泊料、ウエディングケーキ無料
鳥羽国際ホテル	0599(25)3121	三重県鳥羽市鳥羽1-23-1	新郎新婦宿泊料、ウエディングケーキ無料
掛川グランドホテル	0537(23)3333	静岡県掛川市亀の甲1-3-1	衣装割引、宿泊割引、バス1台無料、会場貸切無料

■葬祭			
平安会館新華苑 岡崎六ツ美斎場	0564(51)2221	岡崎市土井町字柳ヶ坪3	葬儀プラン5%割引
平安会館ソサイエ岡崎本宿斎場	0564(66)6161	岡崎市本宿西2-2-9	葬儀プラン5%割引
平安会館ソサイエ岡崎大平斎場	0564(25)4466	岡崎市大平町大河内12-1	葬儀プラン5%割引
平安会館ソサイエ岡崎縁〜えにし〜	0564(25)4466	岡崎市大平町大河内8	葬儀プラン5%割引
セレモニーホール三弘社 葵斎苑	0564(21)2373	岡崎市小呂町字5丁目40	祭壇5%割引
岡崎愛昇殿	0564(24)0004	岡崎市洞町字上荒田25-1	祭壇10%(互助会会員除く)
イズモホール岡崎	0564(51)7080	岡崎市美合町小豆坂91	祭壇20%割引 ホール使用料30%割引 供花(喪家請求分)10%割引
イズモホール岡崎北	0564(26)1333	岡崎市青木町1-6	
イズモホール矢作	0564(31)3800	岡崎市東大友町西浦37-1	
イズモホール六ツ美	0564(55)5811	岡崎市牧御堂町花辺31	
イズモホールかけまち	0564(64)7211	岡崎市欠町清水田38-3	
平安会館 安城斎場	0566(45)6200	安城市弁天町4-32	葬儀プラン5%割引
文十鳳凰殿 碧南斎場	0566(43)5011	碧南市源氏神明町129	葬儀プラン5%割引
文十やすらぎホール 西尾幡豆斎場	0563(63)4122	西尾市鳥羽町壱丁目34-7	葬儀プラン5%割引
文十鳳凰殿 西尾矢田斎場	0563(58)8338	西尾市上矢田町北野38-1	葬儀プラン5%割引
文十鳳凰殿 西尾中央斎場	0563(57)4649	西尾市丁田町中ノ切24-1	葬儀プラン5%割引

■エステ・美容・美容室・整体			
Cocon fouato	0564(53)8233	岡崎市明大寺町馬場東163-2	メイクレッスン10%
APPLAUSE(アプローズ)	080(9738)0770	岡崎市欠町字東通2-2	施術代・物販共に5,000円以上のお支払いで10%OFF
十坪(とつぽ)ジム・岡崎	0564(81)1201	岡崎市戸根町字榎ヶ坪26	入会金無し、他優待料金
atomic	0564(71)3232	岡崎市赤浜町上郷中12	技術料全て20%off
えがお元氣整体	0564(73)1651	岡崎市羽根町字陣場264	初検料無料、1日1名限定施術料3,000円
栄光接骨院	0564(65)2515	岡崎市欠町清水田29番地1	初回1,000円割引
からだラボ整体院 ダフネ	0564(64)1110	岡崎市明大寺町耳取14-5 SWING MALL 2F	初回1,000円割引
FIGHTING B	090(7680)5050	岡崎市久右工門町1-3 2F	通常会員入会金無料
フットケア整体 糸	090(7673)5653	岡崎市若松東2丁目1-6	初回施術料10%

■釣船・釣堀			
丸万釣船	0531(37)0499	田原市伊川津町横津5	貸切船10%
かごや釣船	0569(63)0405	知多郡南知多町大井字真向1	500円引
JF鳥羽磯部直営 小浜釣り筏	0599(25)2118	三重県鳥羽市小浜町647-25	各種優待料金
網元釣り堀センター正徳丸	0597(47)5820	三重県北牟婁郡紀北町東長島3043-27	10%
治部坂高原 釣り堀	0265(47)1111	長野県下伊那郡阿智村浪合治部坂1166-138	釣堀入場料300円を無料

■農水産物			
農事組合法人 おんさい工房	0573(54)3983	岐阜県恵那市明智町880-1	全商品5%割引(他券との併用不可・除外品あり)
七ツ平高原	0573(67)9488	岐阜県中津川市落合314-15	オーガニック野菜セット10%割引
轟醸造	0564(62)1157	幸田町坂崎竹下52	全商品5%オフ
のぼライスセンター	0564(63)0556	幸田町野場石田63	10%割引
平六	0564(77)5882	幸田町六栗本郷14	10%割引

■交通機関関連			
伊勢志摩スカイライン	0596(22)1810	三重県伊勢市宇治館町岩井田677-1	普通車通行料金20%

名 称	電 話	所 在 地	割 引 率 等
■水族館			
伊勢夫婦岩ふれあい水族館シーパラダイス	0596(42)1760	三重県伊勢市二見町江580	大人100円、小人50円、幼児20円引
蓼科アミューズメント水族館	0266(67)4880	長野県茅野市北山4035-2409	100円引
■ホテル・旅館・ペンション(宿泊)			
岡崎ニューグランドホテル	0564(21)5111	岡崎市康生町515-33	10%
My Hotel Okazaki(マイホテル岡崎)	0564(54)5544	岡崎市柱1丁目5-10	宿泊5%、朝食バイキング無料
銀河伝説煌々天空の宿 天の丸	0564(62)1751	幸田町大字荻字遠峰10	館内利用券2,000円付(平日大人宿泊に限る)
極上のとかが織りなす離れ宿 風の谷の庵	0564(56)3030	幸田町大字荻字遠峰10	館内利用券5,000円付(平日宿泊に限る)
名鉄トヨタホテル	0565(35)6611	豊田市喜多町1丁目140	宿泊10%
ホテルトヨタキャッスル	0565(31)2211	豊田市喜多町2丁目160 コモ・スクエア・ウエスト	宿泊20%、料理・飲物10%
篠島の宿 ギフヤ旅館	0573(67)2029	知多郡南知多町篠島字赤名48	5%、その他サービス有
岐阜キャッスルイン	058(262)3339	岐阜県岐阜市県町2丁目8番地	優待料金
茅の宿 とみだ	0573(43)4021	岐阜県恵那市岩村町富田2024	平日宿泊10%割引
鷺ヶ岳高原ホテル レインボー	0575(72)5511	岐阜県郡上市高鷺町大鷺3250	平日10%引、休前日5%引
磨洞温泉 涼風荘	059(228)8413	三重県津市半田2860-1	10%、入浴割引有
くもづホテル&コンファレンス	059(234)3030	三重県津市雲出長常町626-10	優待料金
サンペルラ志摩	0599(57)2130	三重県志摩市磯部町の矢314	優待料金
旅荘 海の蝶	0596(44)1050	三重県伊勢市二見町松下1693-1	10%
ヒルホテル サンピア伊賀	0595(24)7000	三重県伊賀市西明寺2756-104	500円引(5名まで)
鳥羽国際ホテル	0599(26)4121	三重県鳥羽市鳥羽1-23-1	優待料金
花の小宿 重兵衛	0599(33)6220	三重県鳥羽市相差町1395	1泊2食付(サ税込)一般料金の5%
鳥羽シーサイドホテル	0599(25)8181	三重県鳥羽市安楽島町1084	宿泊・夕食バイキング一般10%(宿泊要予約)
戸田家	0599(25)2500	三重県鳥羽市鳥羽1-24-26	10%(特別プラン除く)
シーサイド帆ヶ島	0599(88)3095	三重県志摩市志摩町御座481-1	宿泊10%、食事のみ5%
都リゾート奥志摩アクアフォレスト	0599(73)0001	三重県志摩市大王町船越3238-1	福利厚生宿泊プラン
志摩地中海村	0599(52)1226	三重県志摩市浜島町迫子2619-1	宿泊一般料金10%割引、食事料金5%割引
湯の山温泉 国民宿舎 湯の山ロッジ	059(392)3155	三重県三重郡菟野町大字菟野8497-2	平日宿泊基本料金10%割引、日帰り入浴150円引
石和温泉 ホテル平安	055(263)5811	山梨県笛吹市石和町川中島538	優待料金
掛川グランドホテル	0537(23)3333	静岡県掛川市亀の甲1-3-1	レストラン10%、宴会料理5%(15名以上)
天竜水神温泉 よし乃亭	0265(29)8130	長野県飯田市下久堅地久平1815	10%
ペンション コットンハウス<斑尾高原>	0269(64)3159	長野県飯山市斑尾高原56	優待料金
斑尾エルムペンション	0269(64)3505	長野県飯山市大字飯山11492-244	優待料金
駒ヶ根ふるさとの家	0265(82)8391	長野県駒ヶ根市東伊那507-1	優待料金
富士見台高原 萬岳荘	0265(44)2311	長野県下伊那郡阿智村智里4257-96	500円引
昼神グランドホテル 天心	0265(43)3434	長野県下伊那郡阿智村智里331-5	10%(特定期間除く・直接予約のみ)
日長庵 桂月	0265(43)3500	長野県下伊那郡阿智村智里425	5%(休前日等除)
昼神温泉 おとぎ亭 光風	0265(43)3211	長野県下伊那郡阿智村智里490	宿泊料金25,000円(税別)に対し、20%引
野熊の庄 月川	0265(44)2321	長野県下伊那郡阿智村智里4092-7	宿泊・宴会5%引(特別除く)
あてら荘(温泉・宿泊)	0264(55)4455	長野県木曾郡大桑村野尻939-58	入浴料50円引、宿泊割引有
ペンション京こじま	0264(44)2780	長野県木曾郡木曾町開田高原西野5346-1	通常宿泊料金10%割引+1ドリンクサービス
ホテル富貴の森	0264(58)2288	長野県木曾郡南木曾町吾妻4644-7	入浴料優待料金
おんたけ休暇村	0264(48)2111	長野県木曾郡王滝村3159番地25	セントラルロッジ、キャンプ場利用料 5%割引
南紀勝浦温泉 かつら御苑	0735(52)0333	和歌山県東牟婁郡那智勝浦町大字勝浦216-19	10%
南紀太地温泉 花いろどりの宿花遊	0735(59)3060	和歌山県東牟婁郡太地町常渡2906	10%
和歌山加太温泉 加太海月	073(459)0015	和歌山県和歌山市加太1905	優待料金
カントリーホテル新潟	025(229)3300	新潟県新潟市中央区本町通6番町1140-1	優待料金
ご清遊の宿らんざん	052(582)4890(予)	京都市右京区嵯峨天龍寺芒ノ馬場町33	1,050円引

名 称	電 話	所 在 地	割 引 率 等
■温泉・入浴施設			
葵湯	0564(74)1126	岡崎市戸崎新町2-1	会員カード発行無料
ホテル竹島	0533(69)1256	蒲郡市竹島町1番6号	入浴料10%
渚のリゾート・吉良 竜宮ホテル	0563(32)0234	西尾市吉良町宮崎宮前12	入浴+フリードリンクコーナー利用990円
天然温泉 湯元 湯華の郷	0585(45)3804	岐阜県揖斐郡池田町段721	入浴料100円引き(会員証1枚につき5名まで)
美輝の里 スーパー美輝	0576(47)2641	岐阜県下呂市馬瀬西村1695	入浴料 大人100円割引、小人50円割引
牧歌の里温泉 牧華	0575(73)2888	岐阜県郡上市高鷲町鷲見2756-2	温泉入浴料50円引 ※冬季期間のみ営業
やぶっちゃんの湯	0595(59)3939	三重県伊賀市島ヶ原13680	20%
ヒルホテル サンピア伊賀 芭蕉の湯	0595(24)7000	三重県伊賀市西明寺2756-104	優待料金(5名まで)
伊賀の国 大山田温泉 さるびの	0595(48)0268	三重県伊賀市上河波2953	優待料金(5名まで)
伊賀の里 モクモク手づくりファーム	0590(43)1489	三重県伊賀市西湯舟大門3609	入湯料100円引
うるぎ温泉 こまどりの湯	0260(28)2334	長野県下伊那郡売木村45-50	大人入浴料100円引
二本木の湯	0264(27)6150	長野県木曾郡木曾福島町新開6013-1	大人70円引、子ども60円引
■ゴルフ場等			
岡崎高原カントリークラブ	0564(45)5111	岡崎市駒立町字ノボリ10	特別優待券と同等
岡崎高原ファミリーゴルフ	0564(45)7555	岡崎市駒立町字石神82	団体割引と同等
パラディオゴルフクラブ	0564(32)5530	岡崎市橋目町神田79番地	優待料金
小萱チェリークントリークラブ	0574(64)3322	岐阜県可児市久々利興小栗431-5	平日:一般優待料金から500円割引 休日等:一般優待料金から1,000円割引
エクセレントGCみたけ花トピアコース	0574(68)0101	岐阜県可児郡御嵩町古屋敷字東洞155-1	
稲武カントリークラブ	0565(82)2300	豊田市夏焼町タリヤマ495-9	
エクセレントGC伊勢大鷲コース	059(252)2050	三重県津市稲葉町1497	
エクセレントGC一志温泉コース	059(295)2111	三重県津市一志町波瀬長谷581	
エクセレントGC伊勢二見コース	0596(20)1311	三重県伊勢市朝熊町字鴨谷4383-82	
■飲食			
伊賀大正庵	0564(21)3848	岡崎市伊賀町東郷中82-1	1品1,250円以上で50円引
申もと	0564(53)9964	岡崎市上六名3丁目8-14	5%
岡崎ニューグランドホテル スカイレストラン パリ	0564(21)5111	岡崎市康生町515-33 岡崎ニューグランドホテル9階	10%
萬珍軒本店	0564(21)1740	岡崎市康生通東2丁目53	10名に付紹興酒1本サービス
御料理 魚繁	0564(21)3527	岡崎市六供町字3丁目16	日替わりランチ50円引(予約制)
和(なごみ)	0564(77)9165	幸田町萩西野56-1	食後コーヒーサービス
蒲郡クラシックホテル	0533(68)1111	蒲郡市竹島町15-1	料理関係5%
名鉄トヨタホテル	0565(35)6611	豊田市喜多町1丁目140	料理10%(6Fレストラン街)
ホテルトヨタキャッスル 各種レストラン・バー	0565(31)2211	豊田市喜多町2丁目160 コモ・スクエア・ウエスト	料理・飲物5%
名古屋マリオットアソシアホテル 各種レストラン・バー	名古屋マリオットアソシアホテル ホームページで確認ください。	名古屋市中村区名駅1-1-4	料理(コース、buffet) 5%
山岡駅 かんてんかん	0573(56)3140	岐阜県恵那市山岡町田沢3058-4	買物全商品5%割引
鳥羽シーサイドホテル	0599(25)5151	三重県鳥羽市安楽島町1084	昼・タバイキング10%
■美術館・博物館等			
岡崎城	0564(22)2122	岡崎市康生町561	優待料金
三河武士のやかた 家康館	0564(24)2204	岡崎市康生町561	優待料金
飛騨高山ティンピアエコビルッジ	0577(37)2525	岐阜県高山市西之一色町3丁目829-4	100円引
飛騨大鍾乳洞&大橋コレクション館	0577(79)2211	岐阜県高山市丹生川町日面1147	100円引
中山道広重美術館	0573(20)0522	岐阜県恵那市大井町176-1	優待料金
松浦武四郎記念館	0598(56)6847	三重県松阪市小野江町383	団体料金で入場(特別企画展は除く)
松阪市文化財センター はにわ館	0598(26)7330	三重県松阪市外五曲町1	団体料金で入場(特別企画展は除く)
松阪商人の館	0598(21)4331	三重県松阪市本町2195	団体料金で入場(特別企画展は除く)
松阪市立歴史民族資料館	0598(23)2381	三重県松阪市殿町1539	団体料金で入場(特別企画展は除く)
本居宣長記念館	0598(21)0312	三重県松阪市殿町1536-7	大人100円引、高校生20円引、中学生以下50円引
神宮徴古館・農業館・式年遷宮記念神宮美術館	0596(22)1720	三重県伊勢市神田久志本町1754-1	観覧料(大人)に団体割引を適用
ニデックオルゴール記念館すわのね	0266(26)7300	長野県諏訪郡下諏訪町5805	優待料金
伊豆ティンピア・ミュージアム	0557(54)5001	静岡県伊東市八幡野1064-2	入館料200円割引

名 称	電 話	所 在 地	割 引 率 等
■各種レジャー施設			
IPCわんわん動物園	0564(26)3884	岡崎市大平町川田46-1	大人1,280円 小人640円
サンボウル	0564(23)1131	岡崎市洞町字の場6-1	優待料金(会員と同伴者計5名まで)
ポウケンノモリ オカザキ	080-2606-6452	岡崎市淡洲町字堂面125(わんパーク内)	200円~500円の優待料金
幸田サーキットypp桐山 チャレンジカートパーク(ckp)	0564(62)7522	幸田町大字桐山字立岩1-100	200円引
乗馬クラブ エルミオーレ豊田	0565(41)2334	豊田市勤八町勤八272	レンタル料(ブーツ・ヘルメット)無料
恵那峡クルーズ	0573(25)4800	岐阜県恵那市大井町奥戸2709-104	優待料金
日本大正村	0573(54)3944	岐阜県恵那市明智町1884-3	4館共通券100円割引
ブルーベリーの丘 ホビ	090(3424)2020	岐阜県恵那市三郷町佐々良木1409-60	ブルーベリー狩り100円引
養老ランド	0584(32)3456	岐阜県養老郡養老町養老1155-2	100円引
関ヶ原鍾乳洞	0584(43)0092	岐阜県不破郡関ヶ原町大字玉1328	大人のみ100円引
伊賀の里 モクモク手づくりファーム	0595(43)1489	三重県伊賀市西湯舟大門3609	入園料50円引
鳥羽湾めぐりとイルカ島	0599(25)3145	三重県鳥羽市鳥羽2383-51	乗船料:大人100円引、小学生50円引
賢島エスパーニャクルーズ	0599(43)1023	三重県志摩市阿児町神明752-11	乗船料:大人100円引、小学生50円引
おやつタウン	059(255)1082	三重県津市森町1945-11	100円引+オリジナルペビースター2個プレゼント
伊豆修善寺 自転車王国 サイクルスポーツセンター	0558(79)0001	静岡県伊豆市大野1826	大人100円引等の優待料金
南信州観光公社「感動体験南信州」	0265(28)1747	長野県飯田市育良町1丁目2-1	体験プログラム(ツアーを除く)10%引
天龍ライン下り	0265(27)2247	長野県飯田市龍江7115-1	大人100円引、小人50円引
今田平いちご狩り	0265(27)5020	長野県飯田市龍江3717-1	いちご狩り・ぶどう狩り入園料100円割引
あてら荘	0264(55)4455	長野県木曾郡大桑村野尻939-58	テニス・バーベキュー等優待料金
瀬田川・琵琶湖リパークルーズ	077-572-2114	滋賀県大津市今堅田1-2-20	優待料金(石山寺拝観セット券との併用不可)

■キャンプ・バンガロー・ロッジ・コテージ			
三河高原キャンプ村	0565(86)3530	豊田市東大林町半ノ木2	キャンプサイト・バンガロー10%(入場料は別途必要)他
AIMIX自然村南乗鞍オートキャンプ場	0577(59)2727	岐阜県高山市高根町阿多野郷594	施設利用料金の10%割引
乙女渓谷キャンプ場	0573(79)3333	岐阜県恵那市加子母4872-5	バンガロー10%(盆期間除く)
飯地高原自然テント村	0573(22)3453	岐阜県恵那市飯地町702-1	建物エリア20%(土曜、連休日を除き当日会計時のみ利用可)



特約店募集中!! 契約・掲載無料

特約店割引利用契約をしていただければ、こちらに掲載させていただきます。
 契約店舗は随時募集中です。

※契約内容は、令和7年2月現在のものとなっております。編集、作成には十分に気をつけてあたりましたが、すでに契約が解除されている場合や内容が変更されている場合がございます。その場合は共済会事務局までご一報ください。

スキー場割引情報 [R6年度(参考)]

※会員登録提示の割引ではありません。 ※2024-2025シーズンの内容を参考に掲載しています。シーズンごとに提携スキー場及び割引内容の変更があります。
 ※詳しくはわくワーク! ニュース12月号をご覧ください。

岐阜

高鷲スノーパーク 利用期間 12月21日～2025.3月23日
 ☎0575-72-7000

リフト券割引

1日券	平日	大人	5,900円 → 4,500円
	特日+食事券		6,900円 → 6,000円

※特日は土・日・祝日・年末年始(12/29～1/3)
 ※大人料金は中学生以上となります。
 ※上記リフト券にてダイナランドも滑走可能
 ※天候、積雪状況、リフト運行状況などにより、高鷲スノーパークとダイナランドが往來できない場合がございます。
 ※リフト券引換時、ICカード預り金として500円をお預り致します。(返却時返金)

ダイナランド 利用期間 12月21日～2025.3月23日
 ☎0575-72-6636

リフト券割引

1日券	平日	大人	5,900円 → 4,500円
	特日+食事券		6,900円 → 6,000円

※特日は土・日・祝日・年末年始(12/29～1/3)
 ※大人料金は中学生以上となります。
 ※ダイナランドは毎週水曜日はイベントデーのため、単独券が半額(1/1除外日)(ダイナランドエリアのみ)
 ※有効期間、オープニング、ファイナルの特別割引期間中は除く。
 ※上記リフト券にて高鷲スノーパークも滑走可能。
 ※天候、積雪状況、リフト運行状況などにより、ダイナランドと高鷲スノーパークが往來できない場合がございます。
 ※ナイター営業ご利用の際は別途ナイター券の購入が必要です。

ひるがの高原スキー場 利用期間 12月20日～2025.3月23日
 ☎0575-73-2311

リフト券割引

全日リフト1日券+食事券	大人	5,700円 → 4,700円
	小人	4,000円 → 3,500円

※小人料金は小学生以下となります。
 ※オープニング、ファイナルの割引期間中のご利用はできません。
 ※レディースデー 毎週木曜日(1/2・3/20除く)は女性リフト無料。

ホワイトピアたかす 利用期間 12月16日～2025.3月30日
 ☎0575-72-6311

リフト券割引

1日券	平日	大人	5,200円 → 4,100円
		子供	2,200円 → 2,000円
	特日	大人	5,200円 → 4,700円
		子供	2,200円 → 2,000円
共通1日券	平日	大人	5,900円 → 4,500円
		子供	2,500円 → 2,300円
	特日	大人	5,900円 → 5,600円
		子供	2,500円 → 2,300円

※大人(中学生～59才)/子供(小学生)/シニア(60才以上)
 ※平日(月～金) 特日(土日祝・年末年始(12/29～1/3))
 ※共通1日券は鷲ヶ岳スキー場との共通券となります。
 ※販売期間は連絡コースがオープン次第となりますので、お問合せをお願い致します。
 ※12/21～2/24までの土日祝日・年末年始(1/1除く)は早朝7時からご利用いただけます。
 ※共通券での鷲ヶ岳サンライズ・ナイターはご利用できません。
 ※毎週金曜日、リフト1日券(5,200円)が半額の2,600円にてご利用いただけます。
 ※またレンタルスキー・スノーボードセットも半額でご利用いただけます。
 ※1台(普通車)1,000円。

鷲ヶ岳スキー場 利用期間 12月21日～2025.3月23日
 ☎0575-72-5105

鷲ヶ岳単独リフト割引

平日	1日券	大人	5,400円 → 4,300円
		子供	2,200円 → 1,700円
土・日・祝 12/30～1/3	1日券+食事券1,000円分	大人	6,400円 → 5,400円
	5時間券+食事券1,000円分	大人	5,600円 → 4,600円

※大人(中学生以上) 子供(小学生)
 ※鷲ヶ岳のみでのご利用となります。(1日券 8:00～16:30)
 ※毎週火曜日は男性・女性単独リフト1日券が半額! 対象券種: 大人・子供(除外日12/31・2/1)
 ※取扱い場所: センターハウス2F インフォメーション

めいほうスキー場 利用期間 12月21日～2025.3月31日
 ☎0575-87-2811

リフト券割引

1日券	平日	大人	5,000円 → 4,500円
	土・日・祝 12/30～1/3		5,800円 → 5,300円

※現地にて中学生割(学生証の提示が必要)平日4,000円、土日祝(12/30～1/3)4,800円、およびシニア割(60才以上、年齢証明できるものが必要)平日4,500円、土日祝(12/30～1/3)5,300円があります。
 ※大人料金は18才(高校生除く)～59才までです。

ひだ流葉スキー場 利用期間(予定) 12月14日～2025.3月9日
 ☎0578-82-0916

リフト1日券割引

土・日・祝 年末年始(12/29～1/3)	大人	4,500円 → 4,200円
	小人	3,000円 → 2,500円
平日	大人	3,500円 → 3,200円
	小人	2,500円 → 2,000円

※大人(中学生～54才) 小人(小学生) 未就学児無料
 ※毎週金曜日はサービスデー(1/3(金)は除く) 大人・シニア1,500円 小人1,000円
 ※子どもの日 小人1,500円(2/1・2・15・16 3/1・2・8・9)

長野

やぶはら高原スキー場 利用期間 12月21日～2025.3月30日
 ☎0264-36-1622

リフト券割引

1日券	大人	5,200円 → 4,500円
	シニア(50才以上)	4,400円 → 3,900円
	子ども(中学生以下)	2,800円 → 2,300円

※他の割引・サービスデーとの併用不可
 ※3/10～3/30の期間は春料金となります 大人4,400円、子ども2,100円、シニア3,900円

ヘブンスそのはらSnowWorld 利用期間(予定) 12月24日～2025.3月23日
 ☎0265-44-2311

リフト券割引

ゴンドラ・リフト1日券	大人	5,000円 → 4,600円
	小人	3,000円 → 2,700円

※小人は小・中学生
 ※今シーズンからスノーボード全面滑走可能です。
 ※今期はスノーボードレンタル・スノーボードスクールは行いません。

治部坂高原スキー場 利用期間 12月26日～2025.3月2日
 ☎0265-47-1111

リフト券割引

1日券	平日	大人	3,800円 → 3,300円
		小人・シニア	2,800円 → 2,300円
	休日 特日	大人	4,400円 → 3,900円
		小人・シニア	3,400円 → 2,900円

※特日は土・日・祝日・年末年始(12/29～1/3)

ひらや高原スキー場 利用期間(予定) 2025.1月1日～3月20日
 ☎0265-48-2100

リフト券割引

1日券	特日	大人	4,000円 → 3,500円
		子供	2,800円 → 2,300円

※特日は土・日・祝・年始(1/1～1/3)

駒ヶ根高原スキー場		利用期間
☎0265-83-4000		12月21日～2025.3月2日
リフト券割引		
1日券	大人	4,000円 → 3,200円
	U-20/シニア	3,700円 → 2,900円
	こども	3,000円 → 2,400円

HAKUBA VALLEY 鹿島槍スキー場ファミリーパーク		利用期間
☎0261-23-1231		12月14日～2025.3月23日
リフト1日券割引		
1日券	大人	5,500円 → 4,500円
	学生(高校/大学生)	4,500円 → 4,000円
	小人	3,000円 → 2,500円
	親子	6,500円 → 5,300円

※学生は学生証の提示が必須となります。上記料金ほかICカード保証金1,000円/1人が必要となります。(ICカード破損紛失無し返却時返金)
 ※当スキー場リフト券売場にて割引チケットを提出してください。
 ※当人を含め5名様までご利用いただけます。 ※他の割引等の併用不可
 ※積雪状況により営業期間を変更する場合がございます。

御嶽スキー場		利用期間
☎0264-48-2240		12月20日～2025.4月6日
リフト券割引		
1日券	大人	4,800円 → 4,300円
	高校生・50才以上	4,300円 → 3,800円

※50才以上の方は年齢確認が必要です。
 ※「毎週火曜日オンタケデー」は現地でお得にご購入いただけます。詳しくはHPへ
 ※連休日のお知らせ 1月15. 16. 22. 23 2月5. 6. 12. 13

開田高原マイアスキー場		利用期間 (予定)
☎0264-44-1111		12月14日～2025.3月末

リフト券割引(食事券は場内レストランにて)			
1日券	平日セット券 (食事券1,000円分 +ドリンク券)	大人	6,600円 → 5,800円
		シニア	5,900円 → 5,100円
	土日祝日セット券 (食事券1,000円分 +ドリンク券)	グランドシニア	5,600円 → 4,800円
		大人	6,600円 → 6,100円
		シニア	5,900円 → 5,400円
		グランドシニア	5,600円 → 5,100円

※シニアは50才以上、グランドシニアは75才以上となります。
 ※年末年始(12/28～1/3)は土日祝日となります。
 ※定休日あり(スキー場HPの営業カレンダーをご確認ください)
 ※食事券にお釣りは出ません。
 ※レンタル500円オフ(レンタル割引はリフト1日券購入者に限ります)

木曾福島スキー場		利用期間 (予定)
☎0264-27-6021		12月21日～2025.3月23日

リフト券割引 ★スキーヤー専用ゲレンデ★		
1日券	大人	5,000円 → 4,500円
	小人(小中学生)	2,800円 → 2,300円
	マスター(50才以上)	4,000円 → 3,500円
	ゴールドマスター(70才以上)	3,500円 → 3,000円
	幼児(未就学児)	500円 → 無料

※特典：レンタルスキー1日セット500円OFF、スキースクール500円OFF(対象レッスン：一般1日)
 ※他の割引、サービスデーとの併用はできません。
 ※その他お得な日もありますので、ホームページ等でご確認の上ご利用ください。

車山高原SKYPARKスキー場		利用期間
☎0266-68-2723		12月14日～2025.3月31日
リフト券割引		
1日券	大人(中学生～59才)	6,000円 → 5,500円
	シニア	5,400円 → 4,900円
	小学生	4,500円 → 4,000円

※3才以上2,000円、シニアは60才以上(要年齢証明)

野沢温泉スキー場		利用期間
☎0269-85-3166		12月21日～2025.3月30日
スキーパックリフト料金 [リフト券+野沢温泉スパリナー利用券]		

1日券パック	おとな	8,000円 → 7,200円
	こども	4,900円 → 4,400円
	シニア	6,600円 → 6,000円
2日券パック	おとな	14,200円 → 12,800円
	こども	8,600円 → 7,700円
	シニア	11,600円 → 10,500円
3日券パック	おとな	20,400円 → 18,300円
	こども	12,300円 → 11,000円
	シニア	16,600円 → 14,900円

※おとな：高校生以上 こども：中学生以下 シニア：60才以上(要年齢証明)
 ※未就学児はおとなが同伴した場合、おとな1名につき未就学児1名はリフト無料になります。
 (リフト券発行は無し、おとなの方と一緒にゲートを通過する場合に限る)
 ※パック券には、リフト券と「野沢温泉スパリナー」が利用できる「施設利用券」が1枚ついております。
 ※リフト券と野沢温泉スパリナーでは料金の年齢区分が異なります。このパックのみリフト券の年齢区分に統一しております。(通常、野沢温泉スパリナーでは中学生はおとな扱いになります)

新潟

赤倉観光リゾートスキー場		利用期間
☎0255-87-2503		12月14日～2025.3月23日

リフト券割引		
1日券	大人	6,500円 → 4,700円
	小人	4,800円 → 3,300円
	中学生・シニア	5,400円 → 3,700円
2日券	大人	11,500円 → 8,400円
	小人	8,000円 → 5,300円
	中学生・シニア	9,000円 → 6,400円
日帰りパック	大人	6,500円 → 5,400円
	小人	4,800円 → 4,000円
	中学生・シニア	5,400円 → 4,400円

※赤倉観光リゾートのみ有効です。
 ※小人は小学生、シニアは60才以上
 ※他の割引券・割引サービスと併用できません。
 ※代金を添えて赤倉観光リゾートのチケット売場窓口にご提示ください。

赤倉温泉スキー場		利用期間
☎0255-87-2125		12月21日～2025.3月21日

リフト券割引		
ランチ付 赤倉温泉1日券	大人	7,200円 → 6,000円

※赤倉温泉スキー場のみ有効です。
 ※ナイター券以外はナイターにご利用できません。
 ※未就学児は無料。
 ※小人(小学生)はリフト1日券2,000円



利用助成等

**簡単！
 お得なゲレンデの
 割引クーポンを検索**



<https://ski.dalemo.net/>



(一社)全国中小企業勤労者福祉サービスセンター(全福センター)割引協定契約施設等割引利用

- ご利用時に共済会会員証をご提示ください。
- 以下のサービスにつきましても、割引協定価格での利用が可能です。
 - 宿泊施設 ○レジャー施設 ○レンタカー
 - 旅行会社 その他

◎お申込み方法

施設の内容及びお申し込み方法については、別冊「全福ネットGUIDE BOOK」を参照していただくか、全福センターのホームページ (<http://www.zenpuku.or.jp>) をご覧ください。

利用方法

- 1 「岡崎幸田勤労者共済会」ホームページから「全福センター」のホームページのリンクから、もしくは直接「全福センター」のホームページにアクセスしてください。
- 2 ログインID「tk」とパスワード「zenpuku」を入力し、ログオンします。
- 3 「全福ネット・会員様向け」から、ご希望のサービスを選択してください。

■ハートフル会員特典 <http://www.heartful.or.jp>

- (一財)愛知県労働者福祉基金協会と提携している、東海地域約260店の飲食店などで約20%~10%の割引
- レンタカー基本料金の10%割引
- ブライダルin指定結婚式場での割引特典 (一部、記念品の場合あり)
- 指定旅行会社パック旅行4%割引
- 葬儀料金の割引斡旋 最大25%割引 (割引率は葬儀社により異なります) など
- ★スマートフォンアプリもあります。色々な情報がアプリからもご確認いただけます。
(ハートフル会員番号は配布した冊子をご覧ください、共済会までお問い合わせください。)

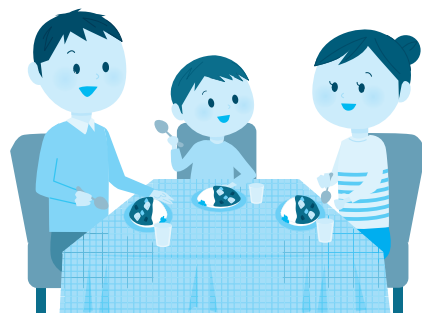


カード番号入力 **0660-1860**

《会員証提示》

0700-1869

※提携店舗で会員証についているハートマークを提示するだけで会員特典が受けられます。(別冊ガイドブック有り)



全福ワンコイン労災・全福ワンコイン傷害共済・わくワーク！岡崎幸田生命共済

労災・傷害共済・わくワーク!岡崎幸田生命共済の詳細及びお申し込みは以下のホームページをご覧ください

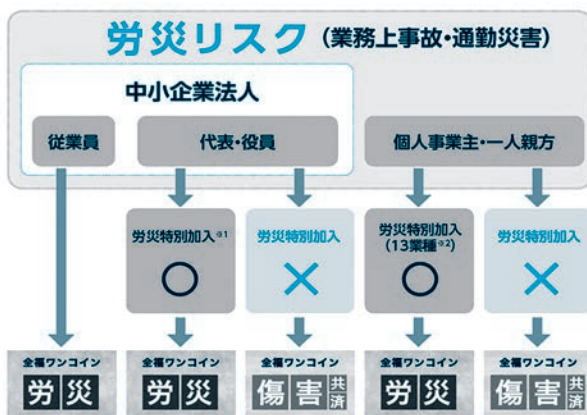


<https://zenpuku-rousai.jp/enter/>



一般社団法人 全国中小企業勤労者福祉サービスセンターとの契約により、会員事業所事業主の方向けの経営リスクの軽減と従業員への補償を充実する「国の労災保険に上乘せする共済制度「全福ワンコイン労災」と会員の経営者、事業主で国の労災保険に加入できない方向けの傷害共済制度「全福ワンコイン共済制度」をご自身の職業・役職、国の労災保険加入状況に応じて選んでご加入いただけます。

お問合せ先 全福ワンコイン共済係 TEL：03-6659-5773 FAX：03-6908-7611



※1 適用条件：
就業時間内に従業員と同一の業務を行っていた際の業務上事故・通勤災害。事業の運営に必要な業務（事業主の立場で行う業務）や従業員と異なる業務を行っている際の事故等は、労災補償の対象となりません。

※2 13業種：
①個人タクシー業者・個人貨物運送業者 ②建設の事業
③漁業関係者 ④林業事業 ⑤医薬品の配置販売業者
⑥廃棄物などの収集、運搬、選別、解体などの事業
⑦船員法第1条に規定する船員 ⑧柔道整復師
⑨芸能関係作業従事者 ⑩アニメーション制作従事者
⑪創業支援措置に基づき事業を行う者
⑫自転車を利用して貨物運送を行う者（ウーバーイーツ等）
⑬ITフリーランス

全福ワンコイン労災 ~国の労災保険に上乘せする団体型労働災害共済~
(正式名称：全福ネットあんしん労災)



【補償内容】 国の労働災害が認められた業務上、通勤途上災害による死亡・後遺障害を補償します

【加入資格】 会員事業所の従業員（パート含む）で、国の労災保険に加入している方

【月額掛金】 1口100円（ワンコイン）から。事業所単位でのお申し込み

【死亡補償額】 最大3,000万円（目安）

【申込方法】 上記のホームページより申込書をダウンロードし、郵送またはFAXにてご送付ください

≪月額掛金100円／口あたりの補償額（主な業種の例）≫

事業種類の分類	コード	業種種類の分類	補償額（万円）		最高加入月数（口）	最高補償額（万）
			死亡	後遺障害 1級～14級		
建設事業	35	建築事業(既設建築物設備工事業を除く)	143	143～3	21	3003
	36	機械装置の組立て又は据付けの事業	186	186～4	16	2976
製造業	41	食料品製造業(たばこ等製造業を除く)	347	347～7	9	3123
	42	繊維工業又は繊維製品製造業	344	344～7	9	3096
	57	電気機械器具製造業	787	787～16	4	3148
運輸業	71	交通運輸事業	379	379～8	8	3032
その他の事業	94	その他の各種事業	1149	1149～23	3	3447
	98	卸売業・小売業、飲食店又は宿泊業	988	988～20	3	2964
	99	金融業、保険業又は不動産業	1012	1012～20	3	3036

利用助成等



■全福ワンコイン傷害共済

～経営者、個人事業主、一人親方、フリーランス向け傷害共済～

- 【保障内容】 業務内外を問わず24時間、不慮の事故による死亡、高度障害、入院を保障します
- 【加入資格】 会員で国の労災保険に未加入の方で、加入日現在 満15歳～満70歳以下の方
- 【月額掛金】 1口**500円（ワンコイン）**から。個人単位でのお申し込み
- 【死亡保障額】 **最大2,000万円**（満15歳～満60歳 4口加入）
- 【申込方法】 P.30のホームページより申込書をダウンロードし、郵送またはFAXにてご送付ください

《年齢別加入口数と保障内容》

保証内容/加入コース		1口	2口	3口	4口	継続コース (1口)
傷害死亡		500万円	1,000万円	1,500万円	2,000万円	300万円
高度障害 (第1級～第6級)		500万円 ～50万円	1,000万円 ～100万円	1,500万円 ～150万円	2,000万円 ～200万円	300万円 ～30万円
傷害入院 (入院1日につき)		5,000円	10,000円	15,000円	20,000円	3,000円
年間掛金	満15歳～満60歳 (月額掛金)	6,000円 (500円)	12,000円 (1,000円)	18,000円 (1,500円)	24,000円 (2,000円)	—
	満61歳～満65歳 (月額掛金)	6,000円 (500円)	12,000円 (1,000円)	—	—	—
	満66歳～満70歳 (月額掛金)	12,000円 (1,000円)	—	—	—	—
	満71歳～満75歳 (月額掛金)	—	—	—	—	12,000円 (1,000円)

※傷害入院は、1日以上入院から対象となります。
 ※新規加入は、満15歳～満70歳の方となります。(また満75歳まで加入できます。)
 ※掛金は年一括払いとなります。(振込手数料は加入者負担)

■わくワーク！岡崎幸田生命共済（詳しくはホームページをご覧ください。）

- ①安い掛金で、会員の「保険料負担」を軽減します。
 →満15歳～60歳まで掛金は変わりません。その後61歳～65歳、66歳～70歳、71歳～75歳で男女同額設定（継続コースの掛金は、共済会HPのパンフレットをご覧ください。）
 ※新規加入は65歳まで。会員だけではなく、配偶者も加入できます。
- ②「死亡保障」「病気死亡時の保障」を目的にした制度です。
 →病気死亡で最高1,000万円の補償をします。

《保障内容・掛金》

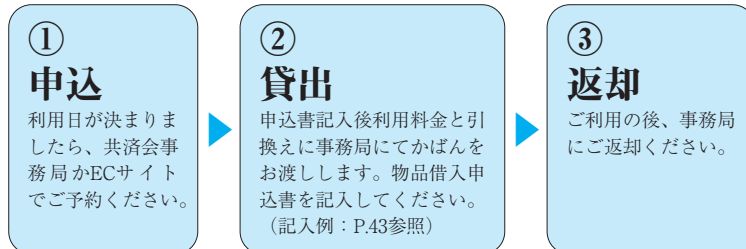
基本プラン 15歳～60歳	加入コース				
	Aコース	Bコース	Cコース	Dコース	Eコース
病気死亡共済金	200万円	400万円	600万円	800万円	1,000万円
傷害死亡共済金	400万円	800万円	1,200万円	1,600万円	2,000万円
後遺障害共済金	20万～ 400万円	40万～ 800万円	60万～ 1,200万円	80万～ 1,600万円	100万～ 2,000万円
傷害入院共済金	3,000円	6,000円	9,000円	12,000円	15,000円
掛金（年額）	9,600円	19,200円	28,800円	38,400円	48,000円
シニアプラン 61歳～65歳	Fコース	Gコース	※新規加入は満65歳以下の会員とその配偶者まで ※会員であれば、75歳まで継続できます。		
	保障内容は Aコースと同じ	保障内容は Bコースと同じ			
掛金（年額）	19,200円	38,400円			

旅行かばん(スーツケース)貸出 E 書

会員と家族のみなさんに、旅行かばん(スーツケース)を貸出します。
ご利用の際は、事前にご予約ください。

サイズ	利用料金
大 型	一日につき 200円
中 型	一日につき 200円
小 型	一日につき 100円

◎お申し込み方法



※返却日が遅れた場合は、延長料金が必要です。 ※月曜休館のため、返却日設定不可。

加入促進事業

共済会の組織を強化し勤労者の福祉向上及び生活安定を図るため、ホームページ・岡崎市広報等による共済会のPR、共済会職員による事業所訪問等の勧誘活動を行います。

より有意義な共済会づくりのためにも、ぜひお知り合いの事業所の方をご紹介ください。会員のみなさんのご協力をお願いいたします。

会報発行事業

共済会主催の親睦行事、各種イベントチケットなどの情報を提供するため、月1回「わくワーク!ニュース」を発行します。

ホームページからも「わくワーク!ニュース」をご覧いただくことができます。



<https://www.kyosai-yyy.or.jp/wp/>

わくワーク!岡崎幸田

検索



岡崎市中小企業・勤労者支援センター管理事業

地域産業の振興のために必要な人材及び中小企業の育成並びに勤労者の労働環境の改善及び福利厚生増進などを支援する岡崎市中小企業・勤労者支援センターの管理を行います。またそれ以外にも広く市民の皆さんの集会、展示会、スポーツ、その他の催しの場としても、是非ご利用ください。

区 分	定 員	
本館棟	第1教室	24人
	第2教室	20人
	第3教室	20人
	第4教室	40人
	第5教室	40人
専門実習棟	第1実習室	15人
	第2実習室	10人
	第3実習室	30人
多目的実習棟	全室利用	200人
	半室利用	100人



岡崎幸田勤労者共済会WEBシステムご利用方法

1 ログイン方法（各サイト共通）

OK.ECプラス（個人用サイト） E

- 2 会員証表示方法
- 3 会員登録変更
- 4 個人による申込（自主企画イベント・幹旋品・コンサートなど）
- 5 郵送手続き方法
- 6 申込取消機能
- 7 【郵送のみ】窓口販売チケット・各種施設等利用割引チケット
- 8 【印刷】割引利用券ダウンロード方法
- 9 給付金申請
- 10 助成金申請
- 11 スマートフォンのホーム画面にOK.ECプラスを登録する方法

ポータルサイト（事業所担当者用） ポ

- 12 承認手続き
- 13 会員追加入会
- 14 事業所登録変更
- 15 会員登録変更
- 16 会員登録取消（退会）
- 17 事業所脱退
- 18 会費請求書・領収書のダウンロード
- 19 事業所担当者による代理申込（一括）（自主企画イベント・幹旋品・コンサートなど）
- 20 申込履歴・申込取消機能
- 21 割引チケット・窓口販売チケット・各種施設等利用割引チケット（郵送のみ）
- 22 事業所担当者による郵送手続き方法
- 23 給付金申請（個人の給付申請を担当者が代理で入力する方法）
- 24 助成金申請（個人の助成金申請を担当者が代理で入力する方法）

1 ログイン方法（各サイト共通）

1.URL or QRコードからサイトにアクセス！

OK.ECプラス（会員用）：<https://www.ok-kyosai.com/ec/>

ポータルサイト（事業所担当者用）：<https://www.ok-kyosai.com/delegate/>



OK.ECプラス
（会員用）



ポータルサイト
（事業所担当者用）

2.ログイン

サイトの右上の名前(☰) → ログイン → 「ユーザーID」 「初期パスワード※」 入力 → ログイン

※2021年10月以前より入会されている方の「ユーザーID」「初期パスワード」は、事業所にまとめてお送りしています。2021年10月以降入会された方は、入会承諾書に同封の「OK.ECプラスのアカウントの交付について」に「ユーザーID」「初期パスワード」が記載されています。※一度パスワードを変更した場合は、変更後のパスワードでしかログインできません。※メールアドレスを登録してある場合は、「パスワードをお忘れですか」から再設定が可能です。※ログインID・パスワードを紛失した場合、共済会窓口でのみ再発行できます。

3.ログイン後に行っていただきたい事項

① パスワードの変更

【OK.ECプラス】サイトの右上の名前(☰) } 登録情報 → パスワード変更 →
 【ポータルサイト】 アカウント }
 現在のパスワードと新しいパスワードを入力 → パスワードを変更する

② メールアドレスの登録

【OK.ECプラス】サイトの右上の名前(☰) } 登録情報 → メールアドレス変更 →
 【ポータルサイト】 アカウント }
 新しいメールアドレスを入力 → メールアドレスを変更する

※メールアドレスを登録すると、申込完了通知や結果通知など、サイト内のみ通知されるものがすべて登録したメール宛にも届きます。また、パスワードがわからなくなってしまった場合に再設定が可能です。※Gmailをご利用の場合、初期設定ではメールがプロモーションタブに入る設定になっていますので、メインに移動するように設定することをお勧めします。

OK.ECプラス（個人用サイト）

E

2 会員証表示方法

右上の名前(☰)→[会員証表示](#)

3 会員登録変更

【個人】

右上の名前(☰)→[登録情報](#)→[会員情報変更](#)→[確定](#)→まだ完了していません

※申請には事業所の承認が必要です。必ず事業所担当者に以下の処理を行ってもらってください。

【事業所担当者】

ポータルサイトにて[各種申請・申込](#)→[会員登録変更](#)→[受付](#)→[承認](#)→申請完了

※OK.ECプラスから申請があった場合は、ポータルサイトに通知が届きます。([アカウント](#) → [通知](#))

また、[各種申請・申込](#) → [申請履歴](#) でも確認できます。

4 個人による申込（自主企画イベント・斡旋品・コンサートなど）

[共済会ニュース](#) → ご希望の商品を選択 → [お申し込み](#) → 申込内容入力（数量・結果通知方法・支払方法・受取方法を選択※） → [確認](#) → [確定](#) → 右上の名前（☰）の下 [通知](#) に「[申込完了のお知らせ](#)」が届きます → 申込完了

※結果通知方法は、WEB通知とFAX通知を選択できます。WEB通知を選択した場合は、抽選結果はOK.ECプラス（個人用）の右上の名前（☰）の下 [通知](#) に「[抽選結果のお知らせ](#)」が届きます。FAX通知を選択した場合は、事業所にFAXで決定通知が届きます。

※支払方法・受取方法は、掲載されている商品によって、選択できるものが異なります。

※受取方法を「窓口受取（代表）」とした場合、代表者あてのアカウントにも「[申込完了のお知らせ](#)」と「[抽選結果のお知らせ](#)」の通知が配信されます。「窓口受取（本人）」とした場合は、代表者に通知はされません。（※WEB通知を選択した場合）

※受取方法で郵送受取を選択した場合は、個人宅への郵送手続きとなり、お支払いは銀行振込のみとなります。

※支払方法で銀行振込を選択した場合、振込手数料は申込された方のご負担にてお願いいたします。振込確認後に発送手続きをいたしますので、振込後に共済会まで連絡いただくと手続きをスムーズに進めることができます。申込された方と振込をされる方が異なる場合は、共済会までお知らせください。

受取方法：郵送受取を選択した場合のみ、郵送手続きをしていただく必要があります。

→ [5 郵送手続き方法](#) へ

5 郵送手続き方法

右上の名称 (☰) → 郵送手続き → 郵送を希望した商品一覧の中から一度に郵送受取する商品を選択 → 郵送方法を選択・郵送先を入力 → 確認 → 完了 → OK.ECプラス(個人用)の右上の名称 (☰) の下 通知 に「申込商品の郵送内容のご案内」が届きます。

郵送方法：

普通郵便 簡易書留 レターパックライト のいずれかを選択してください。掲載されている商品によって、選択できるものが異なります。

※チケット・商品券等の郵送は、簡易書留をお勧めします。郵送をご希望の場合、紛失等については一切責任を負いかねます。

※普通郵便、簡易書留の場合、商品の点数によって、送料が変わります。

※80点を超える商品を郵送する場合は、レターパックライトでのご対応になります。

6 申込取消機能

「支払が完了していない申込」かつ、「抽選処理がされていない申込」を取消することができます。右上の名称 (☰) の下 → 登録情報 → アカウント情報 申込履歴 → 取消したい申込を選択 → 取消 → 右上の名称 (☰) の下 → 通知 → 申込取消のお知らせ が届きます。

※受取方法を「窓口受取(代表)」とした場合、代表者あてのアカウントにも 申込取消のお知らせ 通知が配信されます。

「窓口受取(本人)」とした場合は、代表者に通知はされません。

7 【郵送のみ】窓口販売チケット・各種施設等利用割引チケット

※窓口にお越しになれない際に、郵送・銀行振込にてご利用いただけます。

窓口販売チケット → ご希望の商品を選択 → お申し込み → 申込内容入力(数量・支払方法・受取方法を選択※) → 確認 → 確定 → 右上の名称 (☰) の下 通知 に 申込完了のお知らせ が届きます。

※支払方法は銀行振込のみ、受取方法は郵送のみとなります。

※振込手数料は申込された方のご負担にてお願いいたします。振込確認後に発送手続きをいたしますので、振込後に共済会まで連絡いただくと手続きをスムーズに進めることができます。申込された方と振込をされる方が異なる場合は、共済会までお知らせください。

必ず郵送手続きをしていただく必要があります。

→ 5 郵送手続き方法 へ

8 【印刷】 割引利用券ダウンロード方法

割引チケット → 割引利用券 → ご希望の商品を選択 → お申し込み → 購入対象月 を選択 → 数量選択 → 確認 → 確定 → ダウンロード → ファイルを開く → 印刷 → 閉じる → OK → 印刷したチケットに利用日をご記入していただき、該当施設の窓口へ提出してください。
※割引券_2025#####.pdfをクリック

※ 通知 に申込完了のお知らせが届きます → 申込完了

9 給付金申請

【個人】

右上の名前 (☰) から 給付金・助成金 → 給付金申請 → 給付内容選択・入力 → 確定 → 保険金請求書兼証明書〈一括用〉ダウンロード・印刷 → 添付書類と併せて事業所担当者へ提出 → まだ申請は完了していません。

(確定後の申請取消は、登録情報 → 給付・助成履歴 → 取消)

※申請には事業所の承認が必要です。必ず事業所担当者に以下の処理を行ってもらってください。

【事業所担当者】

ポータルサイトにて 各種申請・申込 → 給付金・助成金 → 給付金申請 → 受付 → 内容確認 → 承認 → 保険金請求書兼証明書〈一括用〉と 必要書類 を共済会へ提出 → 申請完了

※OK.ECプラスから申請があった場合は、ポータルサイトに「給付金申請のお知らせ」通知が届きます。(アカウント → 通知)

また、申請履歴でも確認できます。

10 助成金申請

【個人】

右上の名前 (☰) から 給付金・助成金 → 助成金申請 → 助成内容選択・入力 → 確定 → 領収書(会員個人名宛) を事業所担当者へ提出 → 申請はまだ完了していません。

(確定後の申請取消は 登録情報 → 給付・助成履歴 → 取消)

※申請には事業所の承認が必要です。必ず事業所担当者に以下の処理を行ってもらってください。

【事業所担当者】

ポータルサイトにて 各種申請・申込 → 給付金・助成金 → 助成金申請 → 受付 → 内容確認 → 承認 → 領収書(会員個人名宛) を共済会へ提出 → 申請完了

※OK.ECプラスから申請があった場合は、ポータルサイトに「助成金申請のお知らせ」通知が届きます。(アカウント → 通知)

また、申請履歴でも確認できます。

※提出する添付書類には、事業所番号と会員番号をご記入ください。

11 スマートフォンのホーム画面にOK.ECプラスを登録する方法

タップするだけでOK.ECプラスが開きます。※プッシュ通知はされません。

【Safariをご利用の場合】



【GoogleChromeをご利用の場合】



※QRコードから読み込んだページはブラウザが違うため、ホーム画面へ追加できない場合があります。その場合は、指定のブラウザで、直接検索してください。

ポータルサイト（事業所担当者用）



12 承認手続き

OK.ECプラスから行った会員個人の各種申請（会員登録変更・給付金申請・助成金申請）を承認する方法

・会員登録変更の承認

各種申請・申込 → 会員登録変更 → 受付 → 承認（または却下） → 完了

・給付金申請の承認

各種申請・申込 → 給付金・助成金 → 給付金申請 → 受付 → 承認（または却下） → 完了

・助成金申請の承認

各種申請・申込 → 給付金・助成金 → 助成金申請 → 受付 → 承認（または却下） → 完了

13 会員追加入会 ※複数名分を一括申請できます。

各種申請・申込 → 事業所・会員 → 会員追加入会 → 会員を追加 → 会員情報を入力 → 追加 → 確定 → 申請完了

14 事業所登録変更

各種申請・申込 → 事業所・会員 → 事業所登録変更 → 変更入力 → 確定 → 申請完了

15 会員登録変更 ※個人の登録内容変更を担当者が代理で入力する方法

各種申請・申込 → 事業所・会員 → 会員登録変更 → 代理申請 → 編集 → 決定 → 確定 → 申請完了

16 会員登録取消（退会） ※複数名分を一括申請できます。

各種申請・申込 → 事業所・会員 → 会員取消 → 選択 → 取消理由入力 → 決定 → 申請完了

17 事業所脱退

各種申請・申込 → 事業所・会員 → 退会 → 退会申請へ進む → 退会理由を入力 → 申請 → 申請完了

18 会費請求書・領収書のダウンロード

事業所・会員情報 → 請求書・領収書 → 期を選択し、DL

19 事業所担当者による代理申込（一括）（自主企画イベント・斡旋品・コンサートなど）

福利厚生 → 代理申込 → ご希望の商品を選択 → 代理申込 → ① 代理申込を追加 → ② 申込者・数量入力・結果通知方法・支払方法・受取方法選択（※） → ③ 追加 → 登録 → OK.ECプラス（個人）及びポータルサイト（代表者）の通知に 申込完了のお知らせ が届きます → 申込完了

※結果通知方法は、WEB通知とFAX通知を選択できます。WEB通知を選択した場合は、抽選結果はポータルサイト（事業所担当者用）及びOK.ECプラスの両方の通知に 抽選結果のお知らせ が届きます。FAX通知を選択した場合は、事業所にFAXで決定通知が届くとともに、ポータルサイトに 抽選結果のお知らせ が通知されます。

※支払方法・受取方法は、掲載されている商品によって、選択できるものが異なります。

※受取方法で郵送受取を選択した場合、事業所宛の郵送手続きとなり、お支払いは銀行振込のみとなります。

※支払方法で銀行振込を選択した場合、振込手数料は申込みされた方のご負担にてお願いいたします。振込確認後に発送手続きをいたしますので、振込後に共済会まで連絡いただくと手続きをスムーズに進めることができます。申込された方と振込をされる方が異なる場合は、共済会までお知らせください。

受取方法：郵送受取を選択した場合のみ、ポータルサイトにて郵送手続きをしていただく必要があります。→ [22 事業所担当者による郵送手続き方法](#) へ

20 申込履歴・申込取消機能

【申込履歴】 各種申請・申込 → 福利厚生 → 申込履歴

ポータルサイトで登録された申込（申込方法：「代理申込（ポータル）」）およびOK.ECプラスからの申込で、受取方法：「窓口受取（代表）」で登録された申込を一覧表示します。

【申込取消】 「支払が完了していない申込」かつ「抽選処理がされていない申込」を 申込取消 で取消することができます。取消が完了すると、ポータルサイト（代表者用）の アカウント → 通知 に 申込取消のお知らせ 通知が届きます。

21 割引チケット・窓口販売チケット・各種施設等利用割引チケット（郵送のみ）

※窓口にお越しになれない際に、事業所分一括で郵送・銀行振込にてご利用いただけます。

福利厚生 → 代理申込 → ご希望の商品を選択 → 代理申込 → ① 代理申込を追加 → ② 申込者・数量入力・支払方法・受取方法選択（※） → ③ 追加 → 登録 → OK.ECプラス及びポータルサイトの通知に 申込完了のお知らせ が届きます。

※①～③を申込人数分繰り返してください。

※支払方法は銀行振込のみ、受取方法は郵送のみとなります。

※銀行振込の振込手数料は申込みされた方のご負担にてお願いいたします。振込確認後に発送手続きをいたしますので、振込後に共済会まで連絡いただくと手続きをスムーズに進めることができます。申込された方と振込される方が異なる場合は、共済会までお知らせください。

必ずポータルサイトにて郵送手続きをしていただく必要があります。

→ [22 事業所担当者による郵送手続き方法](#) へ

22 事業所担当者による郵送手続き方法

各種申請・申込 → 福利厚生 → 郵送手続き → 郵送を希望した商品一覧の中から一度に郵送受取する商品を選択 → 郵送内容を入力・選択 → 確定 → ポータルサイト（事業所担当者用）の [アカウント](#) → [通知](#) に「申込商品の郵送内容のご案内」通知が届きます。

郵送方法：

普通郵便 簡易書留 レターパックライト のいずれかを選択してください。掲載されている商品によって、選択できるものが異なります。（郵送に係る費用は、申込者の負担となります。）

※ご購入のチケット・商品等の郵送は、簡易書留をお勧めします。郵送をご希望の場合、紛失等については一切責任を負いかねます。

※普通郵便、簡易書留の場合、商品の点数によって、送料が変わります。

※80点を超える商品を郵送する場合は、レターパックライトでのご対応になります。

23 給付金申請（個人の給付申請を担当者が代理で入力する方法）

各種申請・申込 → 給付金・助成金 → 給付金申請 → 代理申請 → 給付内容選択・入力 → 確定 → 保険金請求書兼証明書〈一括用〉ダウンロード・印刷 → 保険金請求書兼証明書〈一括用〉の保険金受取人欄に署名・押印 → 保険金請求書兼証明書〈一括用〉と 必要書類 を共済会へ提出 → 申請完了


※確定後の申請取消は申請履歴から行うことができます。

※事業所の代表者印は不要です。

※ [アカウント](#) → [通知](#) に「給付金申請のお知らせ」が届きます。

24 助成金申請（個人の助成金申請を担当者が代理で入力する方法）

各種申請・申込 → 給付金・助成金 → 助成金申請 → 代理申請 → 助成内容選択・入力 → 確定 → 領収書（会員個人名宛）を共済会へ提出 → 申請完了

※をクリックして複数名分を一括申請できます。

※確定後の申請取消は申請履歴から行うことができます。

※事業所の代表者印は不要です。

※ [アカウント](#) → [通知](#) に「助成金申請のお知らせ」が届きます。

各種手続書類等の記入例

https://www.kyosai-yyy.or.jp/wp/
わくワーク！岡崎幸田



1 入会申込書

公益財団法人岡崎幸田勤労者共済会入会申込書

(あて先) 令和〇年〇月〇日
公益財団法人岡崎幸田勤労者共済会理事長

事業所番号 ※ 記入しないでください
〒444-0814
所在地 岡崎市羽根町字小豆坂117番地3
(フリガナ) オカザキブツサン
事業所名 岡崎物産(有)
代表者名 代表取締役 岡崎 一郎
電話 (0564) 12-3456
FAX (0564) 12-3457

公益財団法人岡崎幸田勤労者共済会に入会したので、下記により入会の申込をします。

- 記
- 1 入会希望月 令和〇年〇月1日
 - 2 従業員数 20名
 - 3 入会人員 20名
 - 4 給付金及び助成金等の振込金融機関口座 ← 共済会からのすべての給付金及び助成金の振込先を記入願います。

金融機関名	岡崎信用金庫 美合本店	※金融機関コード・支店コード
預金種目	1 普通預金 (フリガナ) 2 当座預金	11111111111111111111
口座番号 (右詰め)	123456	11111111111111111111
口座名義	岡崎物産(有) 代表取締役 岡崎一郎	

- 5 送付書類
(1) 会員入会報告書
(2) 預金口座振替依頼書及び納付書送付依頼書
※欄は記入しないでください。

※業種区分
第 類

2 会員入会報告書

会員入会報告書(1)

(あて先) 令和〇年〇月〇日
公益財団法人岡崎幸田勤労者共済会理事長

所在地 岡崎市羽根町字小豆坂117番地3
事業所名 共済物産(有)
代表者名 代表取締役 共済 太郎
電話 (0564) 12-3456

次の者を公益財団法人岡崎幸田勤労者共済会へ加入願います。

事業所番号	※新規の場合記入欄			
個人番号	氏名	性別	生年月日	
※	フリガナ (アイ チ ョシ コ) 漢字 愛知 美子	男・女	大正・昭和・平成 35年10月3日	
住 所	〒444-0034 岡崎市十王町二丁目9番地			
No.	家族氏名	性別	続柄	生年月日
1	フリガナ (アイ チ カズ サ) 漢字 愛知 一雄	男・女	夫	大正・昭和・平成・令和 30年8月1日
2	フリガナ (アイ チ ョシ オ) 漢字 愛知 義雄	男・女	長男	大正・昭和・平成・令和 60年9月3日
3	フリガナ (アイ チ カズ ミ) 漢字 愛知 和美	男・女	長女	大正・昭和・平成・令和 2年12月10日
4	フリガナ () 漢字 ()	男・女	()	大正・昭和・平成・令和 年 月 日
5	フリガナ () 漢字 ()	男・女	()	大正・昭和・平成・令和 年 月 日
6	フリガナ () 漢字 ()	男・女	()	大正・昭和・平成・令和 年 月 日

注 ※欄には記入しないでください。
続柄欄には、会員本人からみた続柄で記入してください。
2名以降は、「会員入会報告書(2)」の用紙に記入してください。

3 預金口座振替依頼書・納付書送付依頼書

預金口座振替依頼書

岡崎 銀行 美合 本店 御中
信用金庫 支店

事業所番号 ※新規の場合記入欄

所在地 岡崎市羽根町字小豆坂117番地3
事業所名 共済物産(株)
代表者名 代表取締役 共済 太郎
電話 (0564) 12-3456

私(当社)が公益財団法人岡崎幸田勤労者共済会に納付すべき会費等を下記の口座から口座振替により支払うこととしたので、依頼します。

1 指定預金口座

預金種目	1 普通預金	口座番号 (右詰め)	1 2 3 4 5 6
(フリガナ)	キョウサイイフツツツツツツツツツツ	イヒヨウトリシマリヤクキョウ	届 出 印
口座名義	共済物産(株) 代表取締役 共済太郎		

2 振替開始月 令和 年 月取扱分より

3 振替日 共済会の指定する日

4 確認事項

- (1) 上記依頼に係る私(当社)あての依頼請求書が実行に送付された場合には、実行又は当該約定済書、その他の規定に係らず、普通預金口座、両許書又は当座小切手として当該金額を上記口座より振替のうえ、公益財団法人岡崎幸田勤労者共済会の指定する口座へ振込みください。
- (2) 万一、振替日上記指定口座の残金が不足し、請求金額の振替ができない場合には、私(当社)に通知することなく、請求書を公益財団法人岡崎幸田勤労者共済会に返戻されても異議ありません。
- (3) 上記振替について、実行より私(当社)あての振替済通知書又は領収書の発行及び交付は一切ありません。
- (4) 本取扱いに関し、後日紛議が生じて一切私(当社)と公益財団法人岡崎幸田勤労者共済会との間で解決し、実行にご迷惑をかせません。

(取扱店保管) 取扱店 処理欄 証印 照合 受付

納付書送付依頼書

(あて先) 令和〇年〇月〇日
公益財団法人岡崎幸田勤労者共済会理事長

事業所番号 ※新規の場合記入欄

所在地 岡崎市羽根町字小豆坂117番地3
事業所名 共済物産(株)
代表者名 代表取締役 共済 太郎
電話 (0564) 12-3456

今後、私(当社)は貴会より請求される会費等の支払いを、下記の預金口座から口座振替の方法で支払いいたします。
つきましては、今後も、私(当社)に対する当該請求については、下記の金融機関あてに納付書を送付してください。

記

1 指定預金口座

金融機関名	岡崎 銀行 美合 本店	※金融機関コード・支店コード
預金種目	1 普通預金 (フリガナ) 2 当座預金	キョウサイイフツツツツツツツツツツ
口座番号 (右詰め)	123456	イヒヨウトリシマリヤクキョウ
口座名義	共済物産(株) 代表取締役 共済太郎	

2 振替開始月 令和 年 月取扱分より

令和 年 月 日
上記の依頼書について承諾します。
(宛先) 公益財団法人岡崎幸田勤労者共済会理事長
公益財団法人岡崎幸田勤労者共済会 取扱事務取扱金融機関

(公益財団法人岡崎幸田勤労者共済会保管)

4 事業所登録変更届

事業所登録変更届

令和〇年〇月〇日

(あて先) 公益財団法人岡崎幸田勤労者共済会理事長
〒444-0802
所在地 岡崎市美合町字五本松68番地12
事業所名 共済物産(株)
代表者名 代表取締役 共済太郎
電話 (0564) 12-3456

次のとおり変更します

事業所番号	0100	
変更内容	変更前	変更後
所在地	〒	〒
事業所名		
代表者名		
電話番号	() - () - ()	() - () - ()
FAX番号	() - () - ()	() - () - ()
給付金等振込先	銀行 信用金庫	銀行 信用金庫
	本店 支店	本店 支店
	《預金種目》 普通 当座	《預金種目》 普通 当座
	《口座番号》 67890	《口座番号》 012345
《口座名》 共済太郎	《口座名》 共済太郎	
その他		

注 変更箇所のみ記入してください。
会費口座振替の変更は、「預金口座振替依頼書・納付書送付依頼書」を提出してください。

5 会員登録変更届

会員登録変更届

令和〇年〇月〇日

(あて先) 公益財団法人岡崎幸田勤労者共済会理事長
〒444-0802
『事業所番号』及び『個人番号』欄の記載については、会員番号の上4桁が事業所番号、下4桁が個人番号となっております。
所在地 岡崎市美合町字五本松68番地12
事業所名 共済物産(株)
代表者名 代表取締役 共済太郎
電話 (0564) 12-3456

次のとおり変更します

事業所番号	0100	個人番号	0005	会員氏名	共済花子
変更理由	①結婚 ②転居 ③家族の異動 ④その他(該当するものに○印)				
氏名	前 漢字 共済花子		後 漢字 勳文花子		
変更後住所	〒444-0034 岡崎市十王町二丁目9番地				
No.	区分	家族氏名	性別	続柄	生年月日
1	①結婚 削除	共済太郎(共済太郎)	男	夫	大正(昭和) 55年10月1日
2	①結婚 追加	共済太郎(共済太郎)	男	父	大正(昭和) 35年3月1日
3	追加		男・女		大正・昭和・平成・令和
4	追加		男・女		大正・昭和・平成・令和
5	追加		男・女		大正・昭和・平成・令和
6	追加		男・女		大正・昭和・平成・令和

注 変更箇所のみ記入してください。
続柄欄には、会員本人からみた続柄で記入してください。

※追加・削除の両方の場合はすべてを記入してください。

6 会員登録取消届及び事業所脱退届

会員登録取消届及び事業所脱退届

(あて先) 公益財団法人岡崎幸田勤労者共済会理事長
令和〇年〇月〇日

『事業所番号』及び『個人番号』欄の記載については、会員番号の上4桁が事業所番号、下4桁が個人番号となります。
所在地 岡崎市羽根町小豆坂117番地3
事業所名 (株) 共済物産
代表者名 代表取締役 共済太郎
電話 (0564) 12-3456

次のとおり公益財団法人岡崎幸田勤労者共済会への(会員登録取消・事業所脱退)を願います。

事業所番号	0100					
個人番号	会員氏名	性別	生年月日	会員登録	備考	
1	0010	三河五郎	男・女	T・S・H 30年11月3日	—	備考
2	0015	共済一郎	男・女	T・S・H 38年1月15日	—	備考
3			男・女	T・S・H 年月日	—	備考
4			男・女	T・S・H 年月日	—	備考
5			男・女	T・S・H 年月日	—	備考
6			男・女	T・S・H 年月日	—	備考
7			男・女	T・S・H 年月日	—	備考
8			男・女	T・S・H 年月日	—	備考
9			男・女	T・S・H 年月日	—	備考
10			男・女	T・S・H 年月日	—	備考

太枠内のみご記入ください。会員登録は必ず返却してください。

7 宿泊証明書

公益財団法人岡崎幸田勤労者共済会 理事長 宛
※お手続きをお付けいたしますが、宿泊施設様においてご記入頂く必要がありますようお願い申し上げます。

宿泊証明書 (「宿泊施設利用同意書」申請に係る宿泊書類)

1 宿泊日 年 月 日 ~ 年 月 日

2 宿泊者名 (会員名) (連名可) 様

3 上記の宿泊日・宿泊者が宿泊した際の宿泊費が、1名10,000円を越えていることを、下記のものが証明いたします。(※飲食含む)

4 宿泊施設について (※施設(ホテル)可)
・ 宿泊施設名
・ 所在地
・ 電話番号

※この用紙は、領収書の内容では宿泊施設や1泊の宿泊費などが不明確な場合に、申請書に添付していただくものになります。

公益財団法人岡崎幸田勤労者共済会 理事長 宛
※お手続きをお付けいたしますが、宿泊施設様においてご記入頂く必要がありますようお願い申し上げます。

宿泊証明書 (「宿泊施設利用同意書」申請に係る宿泊書類)

1 宿泊日 2025年 8月 1日 ~ 8月 2日

2 宿泊者名 (会員名) (連名可) 共済太郎 様

3 上記の宿泊日・宿泊者が宿泊した際の宿泊費が、1名10,000円を越えていることを、下記のものが証明いたします。(※飲食含む)

4 宿泊施設について (※施設(ホテル)可)
・ 宿泊施設名 わくワーク!ホテル
・ 所在地 岡崎市羽根町小豆坂117-3
・ 電話番号 0564-54-8495

※この用紙は、領収書の内容では宿泊施設や1泊の宿泊費などが不明確な場合に、申請書に添付していただくものになります。

共済会会員事業所のみなさまへ

◆ ◆ ◆ 新規加入事業所をご紹介ください ◆ ◆ ◆

会員のみなさまに、より充実した事業の提供をめざしていくうえで組織の強化、拡大は重要です。それにはみなさまのご支援、ご協力が必要です！

会員であるみなさまの実感のこもった“一言”が共済会を一層ご理解いただくこととなり、ご入会につながります。

お知り合いや取引先で、まだ共済会に未加入の事業所がございましたら、是非ご紹介ください！

☆ご紹介者プレゼントもあります

共済会事務局まで新規事業所をご連絡ください。

ご紹介の結果加入された場合、ささやかですが、所定の謝礼をさせていただきます。



わくワーク！ニュース 掲載無料

◆ ◆ ◆ 割引特約店募集 ◆ ◆ ◆

共済会の会員証を提示するだけで、販売商品等の割引又はサービスをしていただける特約店を募集しています。提携いただきますと共済会ニュース等でお店や商品の紹介を致します。

この機会に是非 お店のPRと新規顧客開拓 のツールとしてご活用ください！

ガイドブックやニュースで
お店のPR!

◆ ◆ ◆ 斡旋商品募集 ◆ ◆ ◆

あなたのお店の商品をお値打ち価格で会員さまに斡旋・提供してみませんか？

ご提供いただける場合、事務局側も一部補助をするのでさらに魅力のあるものになります。

わくワーク！ニュースに掲載するのでPR効果も望めます。会員のみなさまにも、ご提供いただける事業所にも、共に魅力ある企画となります。是非、ご活用ください！

ニュースで販売!

まずはわくワーク！岡崎幸田事務局まで
お問い合わせください。

TEL: 0564-54-8495

mail: y-y-y@kyosai-yyy.or.jp





一般社団法人 全国中小企業勤労者福祉サービスセンター会員

わくわく! 岡崎幸田

公益財団法人岡崎幸田勤労者共済会

〒444-0814 岡崎市羽根町字小豆坂117番地3
岡崎市中小企業・勤労者支援センター内

●お問い合わせ・お申し込みはお気軽に!

TEL (0564) 54-8495

FAX (0564) 54-8475

AM8:30~PM5:15 (月曜日休み)

URL <https://www.kyosai-yyy.or.jp/wp/>
Eメール y-y-y@kyosai-yyy.or.jp



**公式LINE
始めました!**

お得情報を随時
発信しています!

お友達登録は
こちら



LINE